



Statistieken



## De leasingmarkt in 2015

De **totale productie (roerende en onroerende leasing)** van de BLV-leden lag, op basis van de ondertekening van het contract, in 2015 10,2 % **hoger** dan een jaar eerder en bedroeg **4,8 miljard EUR**. De productie van de roerende leasing steeg met 11,1 %, de productie van onroerende leasing lag, op basis van de ondertekening van het contract, in 2015 4,1 % hoger dan een jaar eerder.

Bekijkt men de evolutie van roerende leasing per type uitrusting, dan deed zich de sterkste stijging voor bij de industriële machines en uitrustingen (+ 27,2 %), gevolgd door de personenwagens (+23,7 %), de big items (boten, vliegtuigen en spoorwegmateriaal) (+23,1 %) en de bedrijfsvoertuigen (+3,5 %). De leasingproductie van computers en bureelmateriaal daalde met 36,5 %. De leasingproductie van hernieuwbare energie kende na 3 jaren van zeer sterke daling slechts een beperkte vermindering (-2,9 %).

Bij de cliëntencategorieën steeg de leasingproductie aan de dienstensector het sterkst (+14,3 %). De leasingproductie aan de industrie en de landbouw steeg respectievelijk met 6,2 % en 3,4 %. De leasingproductie aan de publieke sector daalde daarentegen met 4,4 %.

Bij het aantal nieuwe contracten, onderverdeeld naar grootte van het contract, ziet men vooral een sterke toename van het belang van de contracten voor een bedrag tussen 20.000 EUR en 50.000 EUR (van 33,4 % in 2014 naar 38,0 % in 2015). Het belang van de nieuwe contracten voor bedragen van minder dan 20.000 EUR daalde daarentegen van 46,3 % in 2014 naar 44,4 % in 2015. Ook het percentage contracten voor een bedrag tussen 50.000 EUR en 100.000 EUR daalde van 13,3 % tot 11,3 %. Het aandeel van de contracten voor een bedrag tussen 100.000 EUR en 1 miljoen EUR bedroeg 6,0 % en dat voor de contracten voor een bedrag van meer dan 1 miljoen EUR 0,3 %.

Het belang van de financiële leasing in de totale leasingproductie daalde tot 64,3 %, ten voordele van de operationele leasing (35,7 %).

Eind 2015 lag het uitstaand bedrag van roerende en onroerende leasing 3,9 % hoger dan vorig jaar en bereikte 13,5 miljard EUR.

De bruto-investeringen in vaste activa van de ondernemingen namen in 2015 toe met 2,4 %. Doordat de leasingproductie bij de leden van de BLV sterker steeg (+ 10,2 %), kende de penetratiegraad, d.i. de verhouding tussen de leasingproductie en de bruto-investeringen in vaste activa van de ondernemingen, een toename van 6,9 % in 2014 tot 7,5 % in 2015.

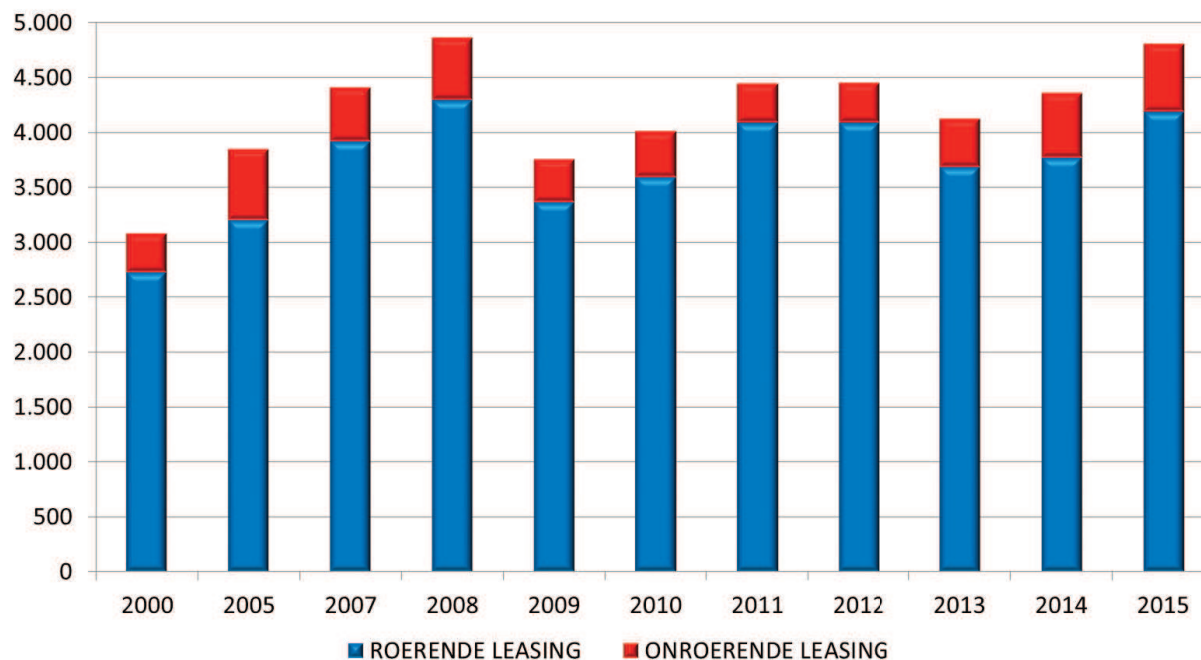
Anne-Mie Ooghe  
Secretaris-Generaal

## *Totale leasingproductie van de BLV-leden\**

(in miljoenen EUR)	2000	2005	2010	2011	2012	2013	2014	2015	2015/2014
<b>ROERENDE LEASING</b>	2.729,0	3.200,9	3.590,8	4.083,2	4.087,9	3.683,4	3.765,5	4.184,9	11,1%
<b>ONROERENDE LEASING</b>	351,9	644,0	414,7	355,8	362,3	438,3	591,4	615,5	4,1%
<b>ALGEMEEN TOTAAL</b>	<b>3.080,9</b>	<b>3.844,9</b>	<b>4.005,5</b>	<b>4.439,0</b>	<b>4.450,3</b>	<b>4.121,7</b>	<b>4.356,8</b>	<b>4.800,5</b>	<b>10,2%</b>

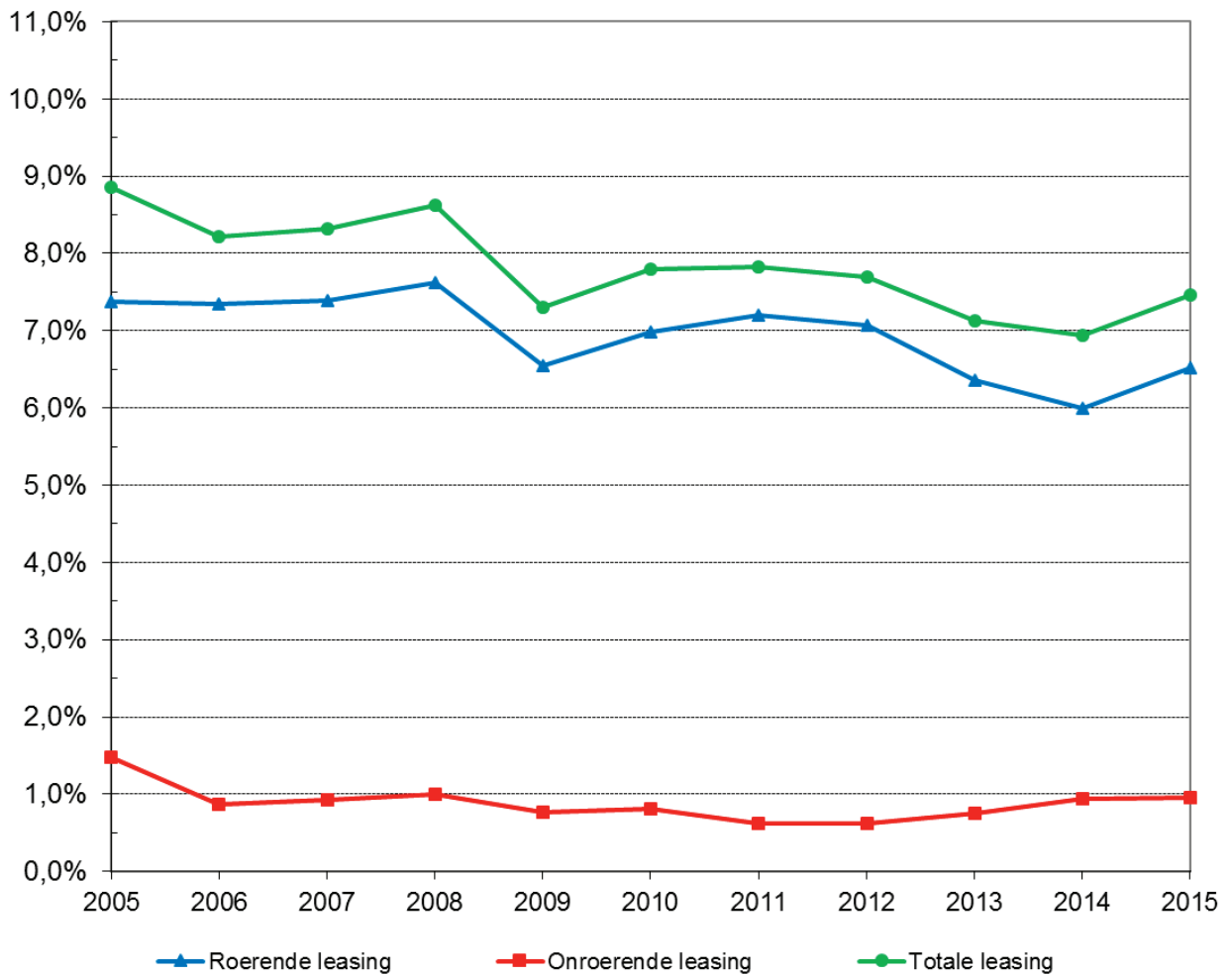
## *Productie van roerende en onroerende leasing*

*(in miljoenen EUR)*



\* Op basis van de ondertekening van het contract.

*Penetratiegraad van de leasing* <sup>(1)</sup>  
(leden van de BLV)



(1) Jaarlijkse leasingproductie in verhouding tot de brutovorming van vast kapitaal door ondernemingen.

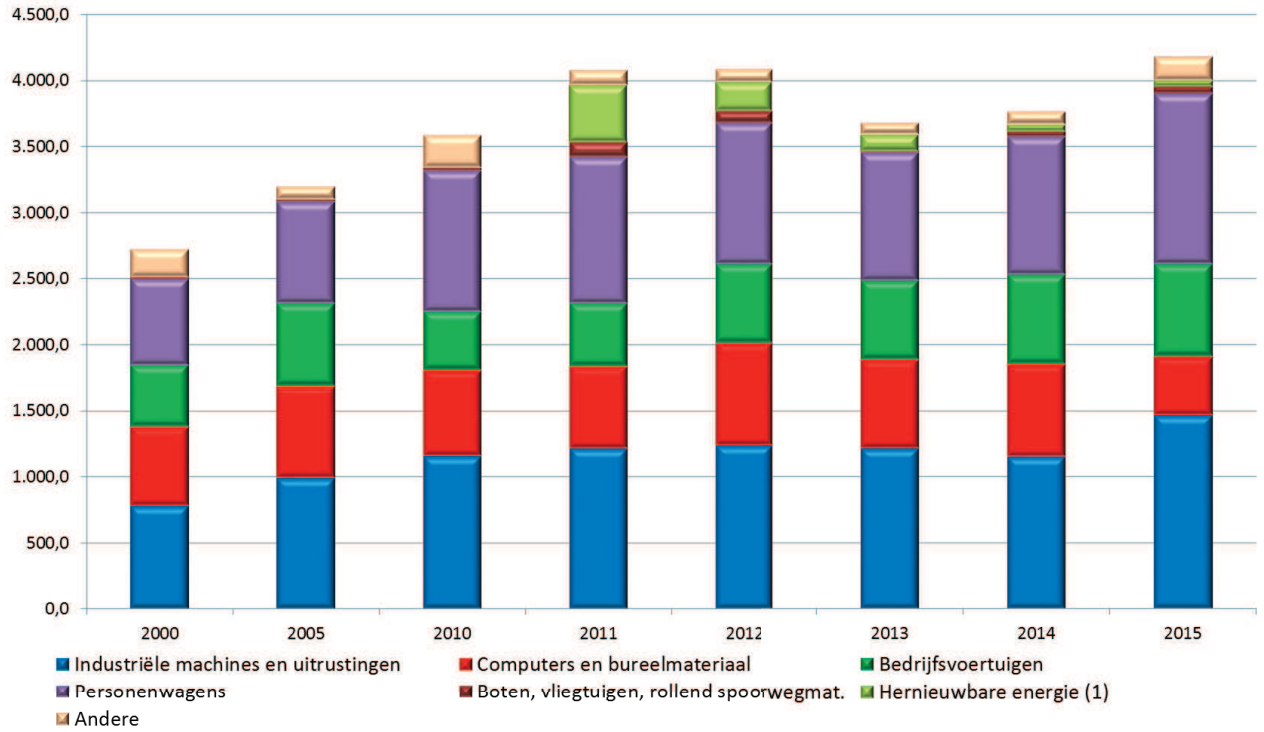
## Roerende leasing : productie per type uitrusting (bedragen in miljoenen EUR)

	2000	2005	2010	2011	2012	2013	2014	2015	2015/2014
Industriële machines en uitrustingen	780,3	994,5	1.159,3	1.212,0	1.236,7	1.214,7	1.152,0	1.464,9	27,2%
Computers en bureelmateriaal	600,4	695,8	646,7	627,4	774,8	672,7	703,2	446,5	-36,5%
Bedrijfsvoertuigen	464,9	627,1	449,6	479,5	599,8	598,2	678,0	701,9	3,5%
Personenwagens	657,8	770,6	1.063,7	1.103,6	1.071,2	970,7	1.045,0	1.292,7	23,7%
Boten, vliegtuigen, rollend spoorwegmat.	14,3	16,2	24,3	118,3	90,0	15,8	39,6	48,7	23,1%
Hernieuwbare energie (1)				424,8	216,8	123,9	49,0	47,6	-2,9%
Andere	211,4	96,7	247,2	117,5	98,7	87,4	98,6	182,7	85,3%
<b>TOTAAL</b>	<b>2.729,0</b>	<b>3.200,9</b>	<b>3.590,8</b>	<b>4.083,2</b>	<b>4.087,9</b>	<b>3.683,4</b>	<b>3.765,5</b>	<b>4.184,9</b>	<b>11,1%</b>

	2000	2005	2010	2011	2012	2013	2014	2015
Industriële machines en uitrustingen	28,6%	31,1%	32,3%	29,7%	30,3%	33,0%	30,6%	35,0%
Computers en bureelmateriaal	22,0%	21,7%	18,0%	15,4%	19,0%	18,3%	18,7%	10,7%
Bedrijfsvoertuigen	17,0%	19,6%	12,5%	11,7%	14,7%	16,2%	18,0%	16,8%
Personenwagens	24,1%	24,1%	29,6%	27,0%	26,2%	26,4%	27,8%	30,9%
Boten, vliegtuigen, rollend spoorwegmat.	0,5%	0,5%	0,7%	2,9%	2,2%	0,4%	1,1%	1,2%
Hernieuwbare energie (1)				10,4%	5,3%	3,4%	1,3%	1,1%
Andere	7,7%	3,0%	6,9%	2,9%	2,4%	2,4%	2,6%	4,4%
<b>TOTAAL</b>	<b>100,0%</b>	<b>100,0%</b>	<b>100,0%</b>	<b>100,0%</b>	<b>100,0%</b>	<b>100,0%</b>	<b>100,0%</b>	<b>100,0%</b>

(1) Zonnepanelen, biomassa, WKK, windmolens.

*Productie roerende leasing per type uitrusting  
(in miljoenen EUR)*



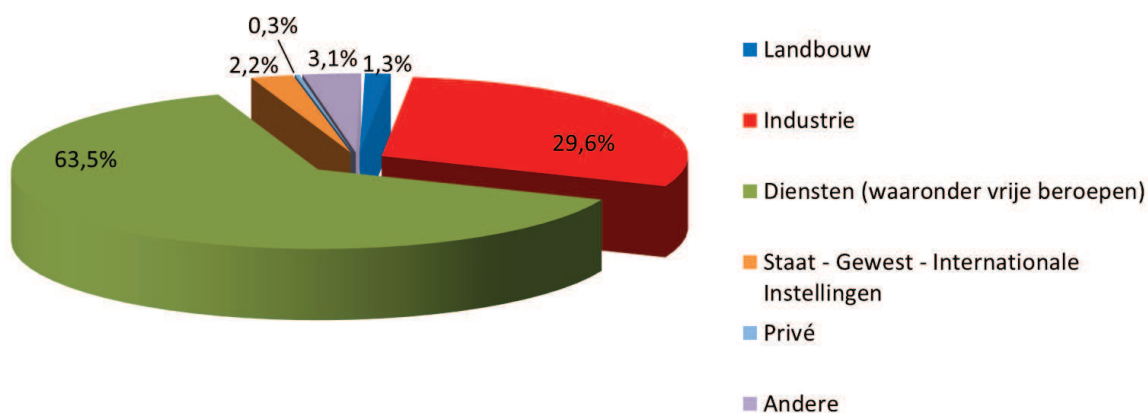
(1) Zonnepanelen, biomassa, WKK, windmolens.

## Roerende leasing : productie per klantentype (bedragen in miljoenen EUR)

	2000	2005	2010	2011	2012	2013	2014	2015	2015/2014
Landbouw	48,7	27,8	92,8	55,3	64,9	71,9	54,5	56,4	3,4%
Industrie	882,5	913,1	1.308,3	1.218,7	1.399,8	1.332,4	1.165,7	1.238,0	6,2%
Diensten (waaronder vrije beroepen)	1.159,7	1.597,2	1.595,1	2.533,9	2.267,8	2.035,0	2.325,4	2.658,1	14,3%
Staat - Gewest - Internationale Instellingen	85,2	142,7	206,1	177,3	271,8	170,2	97,7	93,4	-4,4%
Privé	3,6	37,8	9,2	8,1	0,0	8,3	0,0	10,6	
Andere	549,4	482,3	379,3	89,8	83,7	65,6	122,2	128,5	5,1%
<b>TOTAAL</b>	<b>2.729,0</b>	<b>3.200,9</b>	<b>3.590,8</b>	<b>4.083,2</b>	<b>4.087,9</b>	<b>3.683,4</b>	<b>3.765,5</b>	<b>4.184,9</b>	<b>11,1%</b>

	2000	2005	2010	2011	2012	2013	2014	2015
Landbouw	1,8%	0,9%	2,6%	1,4%	1,6%	2,0%	1,4%	1,3%
Industrie	32,3%	28,5%	36,4%	29,8%	34,2%	36,2%	31,0%	29,6%
Diensten (waaronder vrije beroepen)	42,5%	49,9%	44,4%	62,1%	55,5%	55,2%	61,8%	63,5%
Staat - Gewest - Internationale Instellingen	3,1%	4,5%	5,7%	4,3%	6,6%	4,6%	2,6%	2,2%
Privé	0,1%	1,2%	0,3%	0,2%	0,0%	0,2%	0,0%	0,3%
Andere	20,1%	15,1%	10,6%	2,2%	2,0%	1,8%	3,2%	3,1%
<b>TOTAAL</b>	<b>100,0%</b>	<b>100,0%</b>	<b>100,0%</b>	<b>100,0%</b>	<b>100,0%</b>	<b>100,0%</b>	<b>100,0%</b>	<b>100,0%</b>

## Productie roerende leasing in bedragen per klantentype (2015)

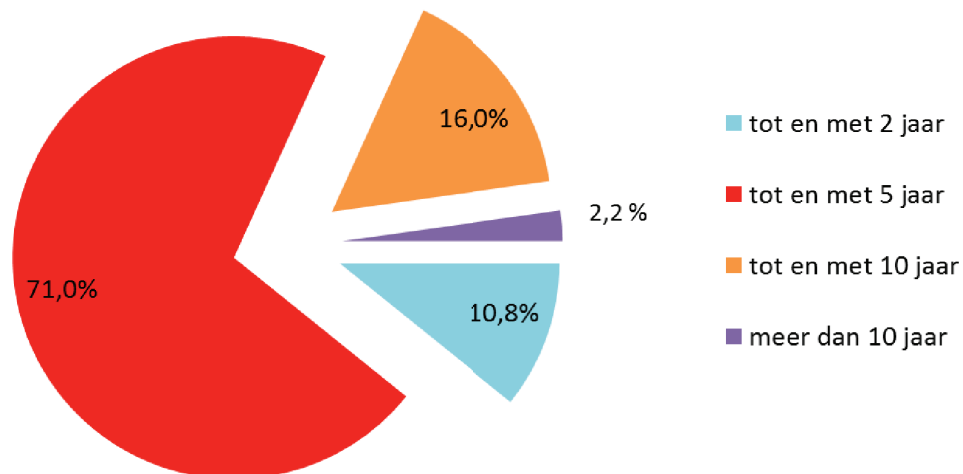




**Roerende leasing, productie op basis van de contractduur (2015)**  
(bedragen in miljoenen EUR)

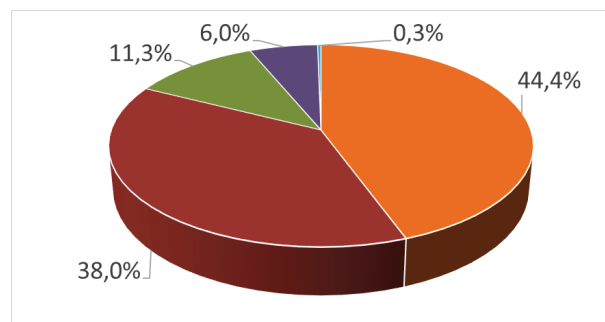
	Financieel	Operationeel	TOTAAL
tot en met 2 jaar	381,4	69,9	<b>451,4</b>
tot en met 5 jaar	1.752,0	1.219,2	<b>2.971,1</b>
tot en met 10 jaar	509,6	160,0	<b>669,6</b>
meer dan 10 jaar	48,0	44,9	<b>92,8</b>
<b>TOTAAL</b>	<b>2.691,0</b>	<b>1.494,0</b>	<b>4.184,9</b>

**Productie roerende leasing op basis van de contractduur (2015)**



**Roerende leasing, productie op basis van de contractgrootte (2015)**  
(aantal contracten, in eenheden)

	TOTAAL
0 - 20.000 EUR	40.122
20.000 EUR - 50.000 EUR	34.370
50.000 EUR - 100.000 EUR	10.197
100.000 EUR - 1 miljoen EUR	5.441
> 1 miljoen EUR	270
<b>TOTAAL</b>	<b>90.400</b>



**Financiële en operationele roerende leasing (productie)  
per type uitrusting en per klantentype**  
(aantallen in eenheden, bedragen in miljoenen EUR)

2015	Financiële leasing leasing		Operationele leasing		Totaal	
	Aantal	Bedrag	Aantal	Bedrag	Aantal	Bedrag
<b>TYPE UITRUSTING</b>						
Machines en industriële uitrustingen	10.990	1.064,0	2.552	400,9	13.542	1.464,9
Computers en bureelmaterieel	3.782	312,4	9.697	134,2	13.479	446,5
Bedrijfswagens	12.078	530,8	4.401	171,1	16.479	701,9
Personenwagens	23.505	547,8	20.188	744,9	43.693	1.292,7
Boten, vliegtuigen, rollend spoorwegmat.	9	34,5	7	14,2	16	48,7
Hernieuwbare energie (1)	60	47,6	0	0,0	60	47,6
Andere	2.003	154,0	1.128	28,8	3.131	182,7
<b>TOTAAL</b>	<b>52.427</b>	<b>2.691,0</b>	<b>37.973</b>	<b>1.494,0</b>	<b>90.400</b>	<b>4.184,9</b>
<b>PER KLANTENTYPE</b>						
Landbouw	588	46,4	143	10,0	731	56,4
Industrie	8.692	848,8	6.186	389,2	14.877	1.238,0
Diensten (waaronder vrije beroepen)	39.632	1.637,3	26.405	1.020,9	66.037	2.658,1
Staat - Gewest - Internationale instellingen	1.132	67,4	590	26,0	1.722	93,4
Privé - cliënteel	233	6,3	134	4,3	367	10,6
Andere	2.151	84,8	4.515	43,7	6.666	128,5
<b>TOTAAL</b>	<b>52.427</b>	<b>2.691,0</b>	<b>37.973</b>	<b>1.494,0</b>	<b>90.400</b>	<b>4.184,9</b>

(1) Zonnepanelen, biomassa, WKK, windmolens.

**Evolutie van de financiële en operationele roerende leasing**  
(productie; bedragen in miljoenen EUR)

	2000	2005	2010	2011	2012	2013	2014	2015	2015/2014
Leasing financier	1.767,5	1.842,8	2.327,5	2.845,2	2.854,3	2.613,9	2.607,9	2.691,0	3,2%
Leasing opérationnel	963,3	1.358,2	1.263,3	1.238,0	1.233,7	1.069,5	1.157,6	1.494,0	29,1%
<b>TOTAL</b>	<b>2.730,8</b>	<b>3.200,9</b>	<b>3.590,8</b>	<b>4.083,2</b>	<b>4.087,9</b>	<b>3.683,4</b>	<b>3.765,5</b>	<b>4.184,9</b>	<b>11,1%</b>
Leasing financier	64,7%	57,6%	64,8%	69,7%	69,8%	71,0%	69,3%	64,3%	
Leasing opérationnel	35,3%	42,4%	35,2%	30,3%	30,2%	29,0%	30,7%	35,7%	
<b>TOTAL</b>	<b>100,0%</b>	<b>100,0%</b>	<b>100,0%</b>	<b>100,0%</b>	<b>100,0%</b>	<b>100,0%</b>	<b>100,0%</b>	<b>100,0%</b>	

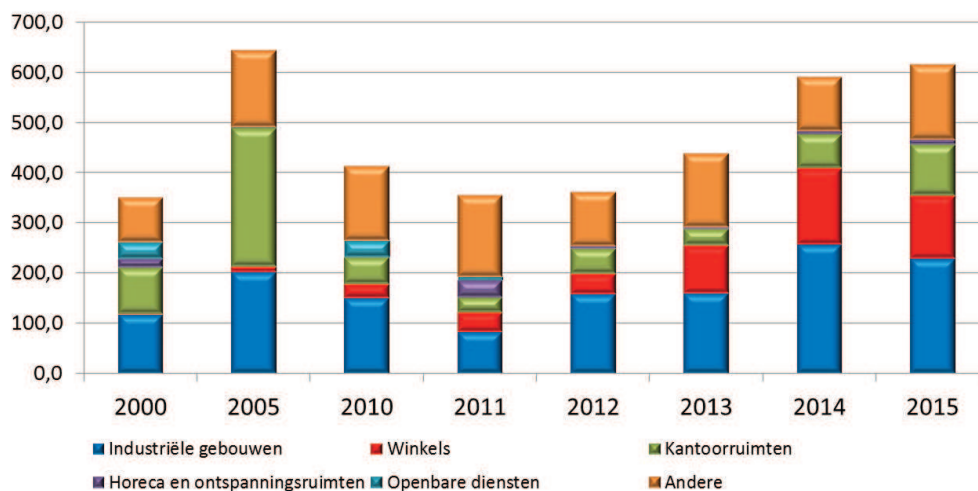
**Onroerende leasing per type gebouw (productie)\* :  
verdeling naar financiële en operationele leasing (2015)**  
(bedragen in miljoenen EUR)

	Financieel	Operationeel	Totaal
Industriële gebouwen	95,1	133,5	228,6
Winkels	31,4	95,1	126,5
Kantoorruimten	22,4	79,3	101,7
Horeca en ontspanningsruimten	7,5	2,0	9,5
Openbare diensten	0,0	0,0	0,0
Andere	44,7	104,6	149,3
<b>TOTAAL</b>	<b>201,0</b>	<b>414,5</b>	<b>615,5</b>

**Evolutie onroerende leasing per type gebouw (productie)\***  
(bedragen in miljoenen EUR)

	2000	2005	2010	2011	2012	2013	2014	2015	2015/2014
Industriële gebouwen	117,9	202,3	151,1	83,9	157,9	159,5	257,5	228,6	-11,2%
Winkels	1,9	11,4	27,8	37,8	41,3	95,9	152,0	126,5	-16,8%
Kantoorruimten	91,4	275,9	54,0	29,7	50,5	32,9	67,5	101,7	50,7%
Horeca en ontspanningsruimten	18,5	0,4	0,0	36,0	3,8	4,1	5,9	9,5	59,7%
Openbare diensten	32,3	0,7	32,5	4,7	0,0	0,0	0,0	0,0	
Andere	90,0	153,4	149,3	163,6	108,8	146,0	108,5	149,3	37,6%
<b>TOTAAL</b>	<b>351,9</b>	<b>644,0</b>	<b>414,7</b>	<b>355,8</b>	<b>362,3</b>	<b>438,3</b>	<b>591,4</b>	<b>615,5</b>	<b>4,1%</b>

**Productie onroerende leasing per type gebouw (in miljoenen EUR)\***



\* Op basis van de ondertekening van het contract.

## Roerende en onroerende leasing : uitstaande volumes

(Bedragen in miljoenen EUR; aantallen in eenheden)

	2005		2010		2012		2013		2014		2015		2015/2014	
	Aantal	Bedrag	Aantal	Bedrag	Aantal	Bedrag	Aantal	Bedrag	Aantal	Bedrag	Aantal	Bedrag	Aantal	Bedrag
Roerende leasing	240.161	6.356,7	270.825	7.988,7	254.434	8.531,8	258.357	8.613,7	262.155	8.729,9	274.686	9.179,7	4,8%	5,2%
Onroerende leasing	1.363	2.490,0	2.147	3.969,4	2.391	4.123,7	2.432	4.170,2	2.526	4.269,9	2.622	4.326,9	3,8%	1,3%
<b>Totaal</b>	<b>241.524</b>	<b>8.846,7</b>	<b>272.972</b>	<b>11.958,1</b>	<b>256.825</b>	<b>12.655,5</b>	<b>260.789</b>	<b>12.783,9</b>	<b>264.681</b>	<b>12.999,8</b>	<b>277.308</b>	<b>13.506,6</b>	<b>4,8%</b>	<b>3,9%</b>

## Voertuigen : evolutie van het uitstaand volume

	Aantal (in eenheden)						Bedrag (in miljoenen EUR)					
	2008	2010	2012	2013	2014	2015	2008	2010	2012	2013	2014	2015
Nieuwe wagens	95.718	92.451	99.104	92.265	92.769	100.985	1.697,6	1.571,4	1.975,3	1.761,9	1.858,5	1.919,1
Tweedehands wagens	4.334	2.834	3.412	3.342	3.771	4.602	74,2	47,6	59,2	59,3	68,2	86,5
Bedrijfsvoertuigen	46.933	31.054	39.143	37.003	44.420	51.080	1.346,4	759,8	1.220,0	929,4	1.232,1	1.496,2
<b>TOTAAL</b>	<b>146.985</b>	<b>126.339</b>	<b>141.659</b>	<b>132.610</b>	<b>140.960</b>	<b>156.667</b>	<b>3.118,2</b>	<b>2.378,8</b>	<b>3.254,5</b>	<b>2.750,6</b>	<b>3.158,8</b>	<b>3.501,8</b>