



Statistieken 2020

De leasingmarkt in 2020

De **totale productie (roerende en onroerende leasing)** van de BLV-leden lag, op basis van de ondertekening van het contract, in 2020 **8,1% lager** dan in 2019 en bedroeg **5,9 miljard EUR**. De COVID 19 crisis heeft onder meer veel onzekerheid teweeggebracht bij de ondernemingen, waardoor investeringsbeslissingen werden uitgesteld en minder assets moesten worden gefinancierd.

De productie van de roerende leasing daalde met 9,2%. De productie van onroerende leasing, op basis van de ondertekening van het contract, stabiliseerde in 2020.

Bekijken we de evolutie van roerende leasing per **type uitrusting**, dan deed zich de sterkste daling voor bij de machines en industriële uitrustingen (-19,2%), gevolgd door de bedrijfswagens (-16 %), de computers en bureelmateriaal (-11,7%) en de personenwagens (-3%). De leasingproductie van hernieuwbare energie en van de *big items*, zijnde boten, vliegtuigen en spoorwagemateriaal, kende daarentegen een sterke groei van respectievelijk 65,1% en 80,4%.

Wat de **cliëntencategorieën** betreft, daalde de leasingproductie bij de dienstensector het sterkst (-11,4%). De leasingproductie aan de industrie en de landbouw verminderde met respectievelijk 5,4% en 2,4%. De dienstensector werd dan ook het zwaarst getroffen door de COVID 19 crisis. De leasingproductie aan de publieke sector klom met 10,5 % maar blijft nog steeds beperkt.

Bij het aantal nieuwe roerende leasingcontracten, onderverdeeld naar **grootte van het contract**, vormen de contracten voor een bedrag tot 20.000 EUR de grootste categorie, met een belang van 40,6% in 2020, gevolgd door het aantal nieuwe contracten tussen 20.000 EUR en 50.000 EUR (37,9%) en het aantal nieuwe contracten tussen 50.000 EUR en 100.000 EUR (13,2%). Slechts bij 8,4% van de nieuwe roerende leasingcontracten, was het bedrag hoger dan 100.000 EUR.

In de jaarlijkse BLV-enquête werd ook gevraagd naar de productie van roerende leasing in functie van het **aanbrengekanaal**: in 2020 werd 29,3% van het aantal nieuwe contracten aangebracht via vendoren, 65% via het bankkanaal en 5,7% rechtstreeks.

Na jaren van onafgebroken toename, liep het belang van de **financiële leasing** in de totale roerende leasingproductie terug tot 67,7%. Hierdoor steeg het aandeel van de **operationele leasing** tot 32,3%.

Eind 2020 lag het **uitstaande bedrag aan roerende en onroerende leasing 0,3 % hoger** dan een jaar eerder. Het bereikte **17,6 miljard EUR**.

De **bruto-investeringen in vaste activa van de ondernemingen** krompen met 8,3 % in 2020. Doordat de leasingproductie bij de BLV-leden ongeveer evenveel terugliep (-8,1%), stabiliseerde de **penetratiegraad**, zijnde de verhouding tussen de leasingproductie en de bruto-investeringen in vaste activa van de ondernemingen, op 8,2 %.

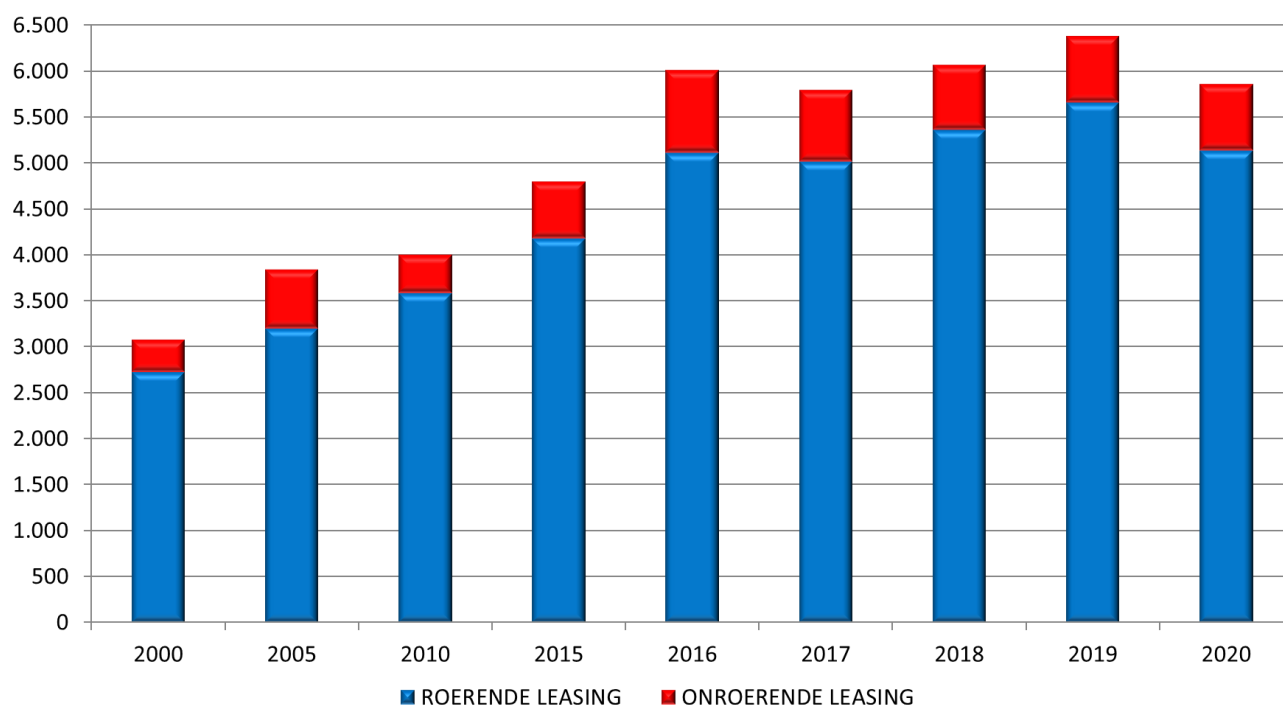
Anne-Mie Ooghe
Secretaris-Generaal

Totale leasingproductie van de BLV-leden*

(in miljoenen EUR)	2000	2005	2010	2015	2016	2017	2018	2019	2020	2020/2019
ROERENDE LEASING	2.729,0	3.200,9	3.590,8	4.184,9	5.116,4	5.020,7	5.366,6	5.657,2	5.137,4	-9,2%
ONROERENDE LEASING	351,9	644,0	414,7	615,5	893,3	779,3	701,7	725,2	725,6	0,1%
ALGEMEEN TOTAAL	3.080,9	3.844,9	4.005,5	4.800,5	6.009,6	5.800,1	6.068,4	6.382,4	5.863,0	-8,1%

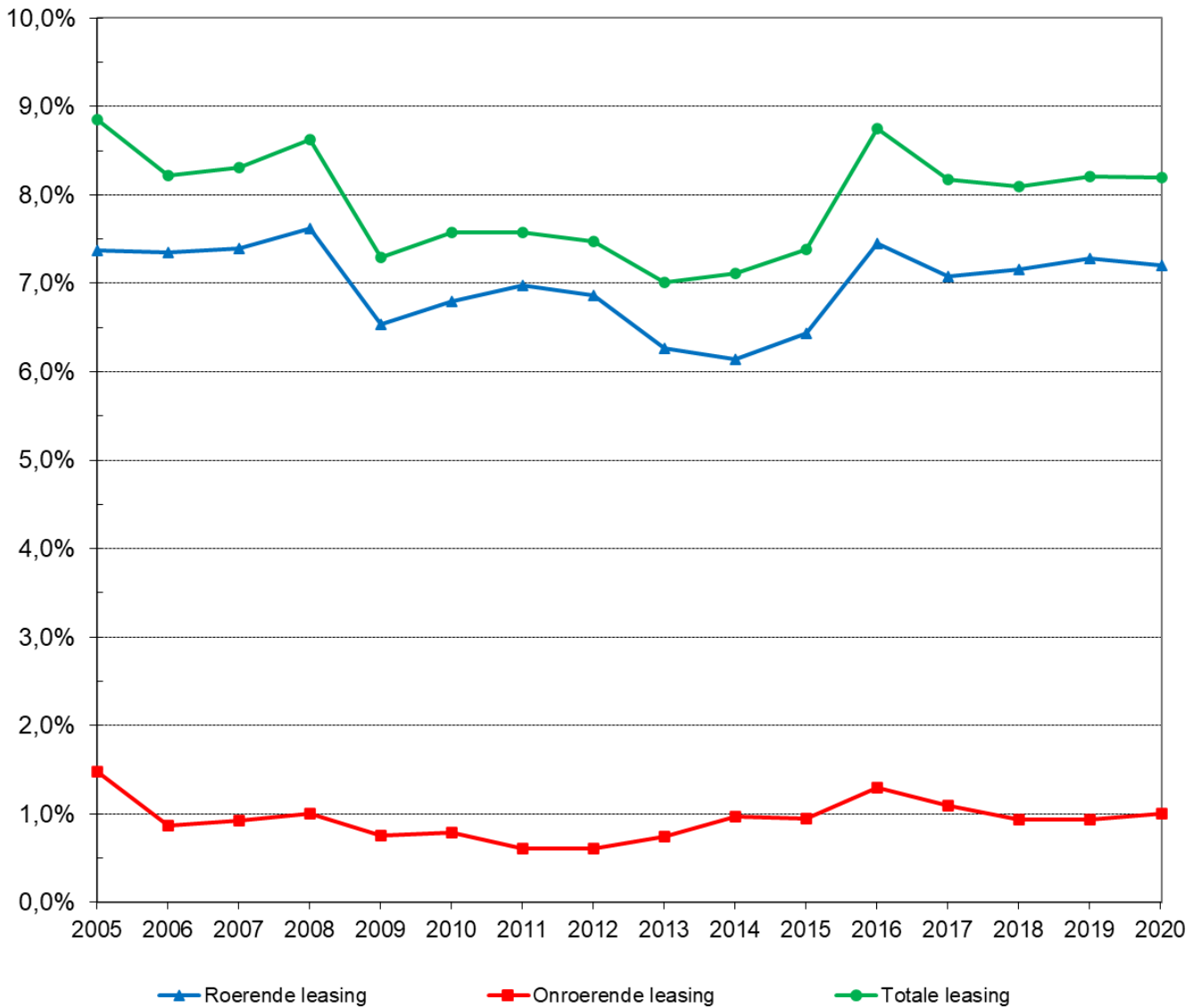
Productie van roerende en onroerende leasing

(in miljoenen EUR)



* Op basis van de ondertekening van het contract.

Penetratiegraad van de leasing ⁽¹⁾ (leden van de BLV)



(1) Jaarlijkse leasingproductie in verhouding tot de brutovorming van vast kapitaal door ondernemingen.

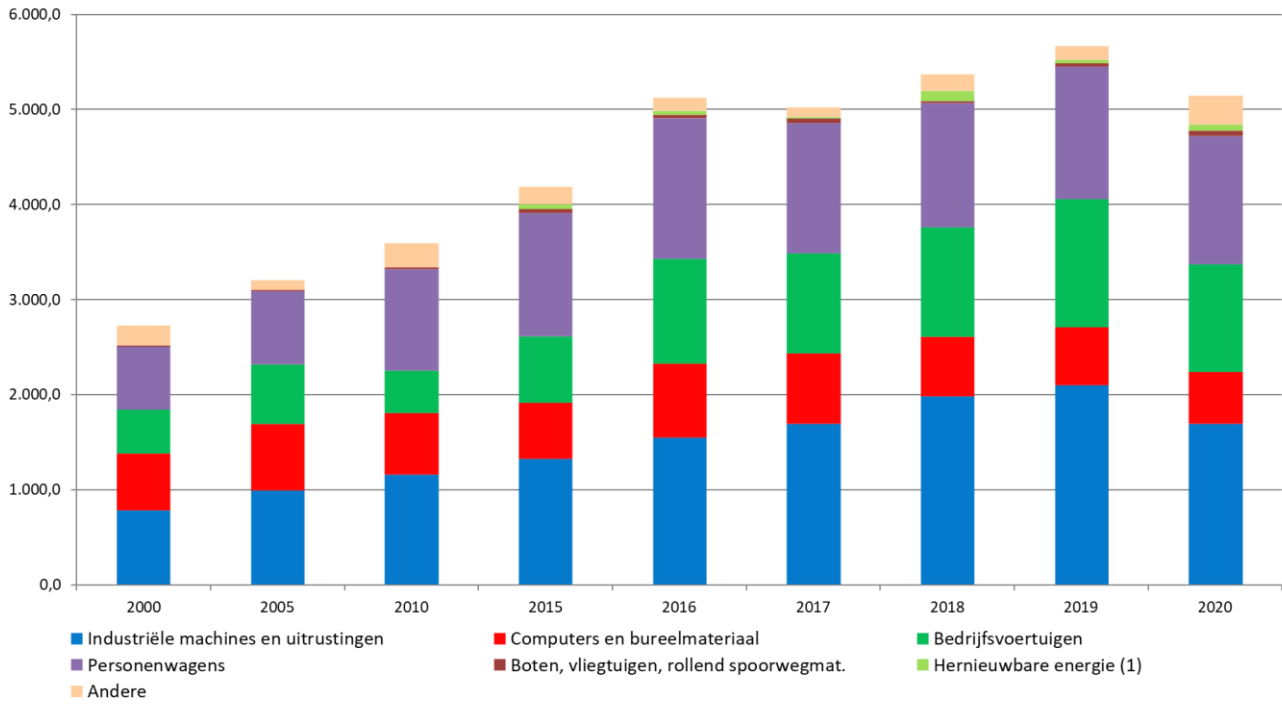
Roerende leasing : productie per type uitrusting (bedragen in miljoenen EUR)

	2000	2005	2010	2015	2016	2017	2018	2019	2020	2020/2019
Industriële machines en uitrustingen	780,3	994,5	1.159,3	1.323,2	1.547,0	1.694,3	1.977,5	2.091,1	1.689,7	-19,2%
Computers en bureelmateriaal	600,4	695,8	646,7	588,2	777,0	740,8	625,4	617,5	545,3	-11,7%
Bedrijfsvoertuigen	464,9	627,1	449,6	701,9	1.099,9	1.046,9	1.153,3	1.345,6	1.130,5	-16,0%
Personenwagens	657,8	770,6	1.063,7	1.292,7	1.475,7	1.372,6	1.302,7	1.391,7	1.350,2	-3,0%
Boten, vliegtuigen, rollend spoorwegmat.	14,3	16,2	24,3	48,7	41,2	50,4	27,4	33,1	59,8	80,4%
Hernieuwbare energie (1)				47,6	38,6	15,6	107,8	39,2	64,7	65,1%
Andere	211,4	96,7	247,2	182,7	137,0	100,2	172,6	139,0	297,2	113,8%
TOTAAL	2.729,0	3.200,9	3.590,8	4.184,9	5.116,4	5.020,7	5.366,6	5.657,2	5.137,4	-9,2%

	2000	2005	2010	2015	2016	2017	2018	2019	2020
Industriële machines en uitrustingen	28,6%	31,1%	32,3%	31,6%	30,2%	33,7%	36,8%	37,0%	32,9%
Computers en bureelmateriaal	22,0%	21,7%	18,0%	14,1%	15,2%	14,8%	11,7%	10,9%	10,6%
Bedrijfsvoertuigen	17,0%	19,6%	12,5%	16,8%	21,5%	20,9%	21,5%	23,8%	22,0%
Personenwagens	24,1%	24,1%	29,6%	30,9%	28,8%	27,3%	24,3%	24,6%	26,3%
Boten, vliegtuigen, rollend spoorwegmat.	0,5%	0,5%	0,7%	1,2%	0,8%	1,0%	0,5%	0,6%	1,2%
Hernieuwbare energie (1)				1,1%	0,8%	0,3%	2,0%	0,7%	1,3%
Andere	7,7%	3,0%	6,9%	4,4%	2,7%	2,0%	3,2%	2,5%	5,8%
TOTAAL	100,0%	100,0%	100,0%	100,0%	100,0%	100,0%	100,0%	100,0%	100,0%

(1) Zonnepanelen, biomassa, WKK, windmolens.

Productie roerende leasing per type uitrusting (in miljoenen EUR)



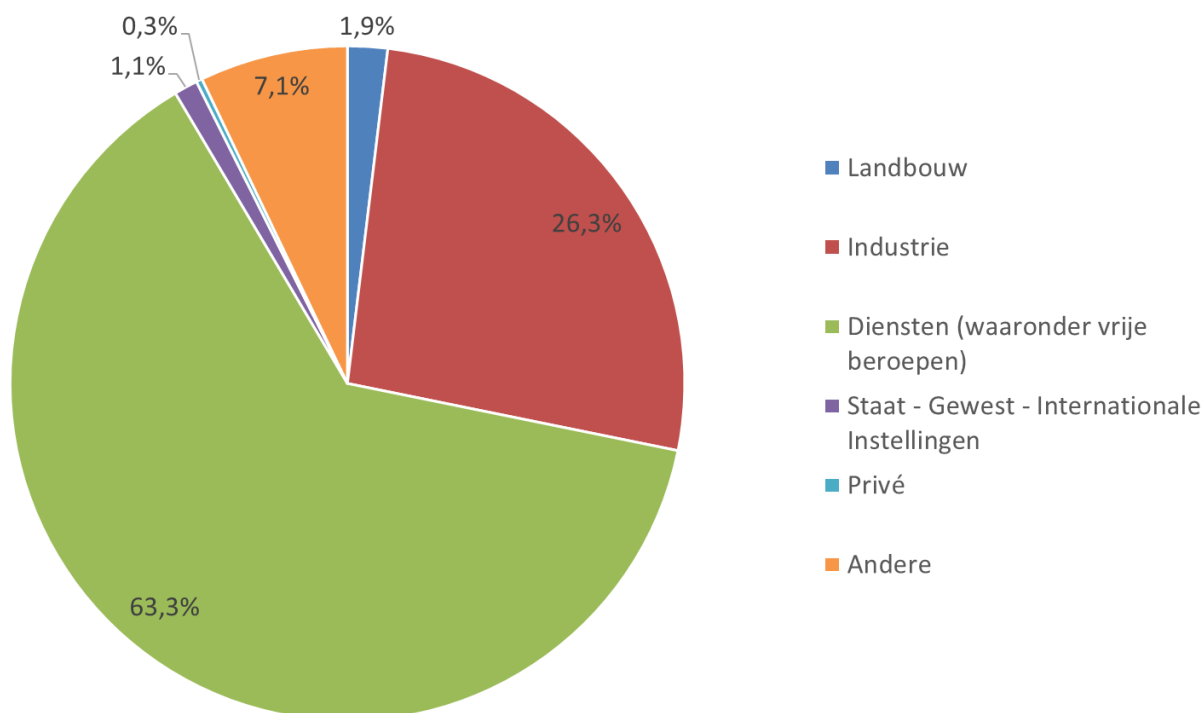
(1) Zonnepanelen, biomassa, WKK, windmolens.

Roerende leasing : productie per klantentype (bedragen in miljoenen EUR)

	2000	2005	2010	2015	2016	2017	2018	2019	2020	2020/2019
Landbouw	48,7	27,8	92,8	54,7	69,7	80,2	87,8	100,7	98,3	-2,4%
Industrie	882,5	913,1	1.308,3	1.170,9	1.320,3	1.361,3	1.481,5	1.426,5	1.350,0	-5,4%
Diensten (waaronder vrije beroepen)	1.159,7	1.597,2	1.595,1	2.673,6	3.378,5	3.194,9	3.414,1	3.669,0	3.251,3	-11,4%
Staat-Gewest-Internationale Instellingen	85,2	142,7	206,1	89,1	149,9	183,3	135,4	52,6	58,1	10,5%
Privé	3,6	37,8	9,2	9,7	7,2	7,6	7,9	10,9	14,9	36,9%
Andere	549,4	482,3	379,3	187,0	190,8	193,4	240,0	397,6	364,8	-8,3%
TOTAAL	2.729,0	3.200,9	3.590,8	4.184,9	5.116,4	5.020,7	5.366,6	5.657,2	5.137,4	-9,2%

	2000	2005	2010	2015	2016	2017	2018	2019	2020
Landbouw	1,8%	0,9%	2,6%	1,3%	1,4%	1,6%	1,6%	1,8%	1,9%
Industrie	32,3%	28,5%	36,4%	28,0%	25,8%	27,1%	27,6%	25,2%	26,3%
Diensten (waaronder vrije beroepen)	42,5%	49,9%	44,4%	63,9%	66,0%	63,6%	63,6%	64,9%	63,3%
Staat-Gewest-Internationale Instellingen	3,1%	4,5%	5,7%	2,1%	2,9%	3,7%	2,5%	0,9%	1,1%
Privé	0,1%	1,2%	0,3%	0,2%	0,1%	0,2%	0,1%	0,2%	0,3%
Andere	20,1%	15,1%	10,6%	4,5%	3,7%	3,9%	4,5%	7,0%	7,1%
TOTAAL	100,0%	100,0%	100,0%	100,0%	100,0%	100,0%	100,0%	100,0%	100,0%

Productie roerende leasing in bedragen per klantentype (2020)



Financiële en operationele roerende leasing (productie) per type uitrusting en per klantentype (aantallen in eenheden, bedragen in miljoenen EUR)

2020	Financiële leasing		Operationele leasing		Totaal	
	Aantal	Bedrag	Aantal	Bedrag	Aantal	Bedrag
TYPE UITRUSTING						
Machines en industriële uitrustingen	13.765	1.359,7	2.728	330,0	16.493	1.689,7
Computers en bureelmaterieel	3.812	373,2	9.693	172,1	13.505	545,3
Bedrijfswagens	25.181	804,7	6.739	325,8	31.920	1.130,5
Personenwagens	20.537	592,1	17.511	758,1	38.048	1.350,2
Boten, vliegtuigen, rollend spoorwegmat.	9	25,0	16	34,8	25	59,8
Hernieuwbare energie (1)	67	62,7	5	2,0	72	64,7
Andere	2.663	259,7	1.116	37,5	3.779	297,2
TOTAAL	66.034	3.477,0	37.808	1.660,4	103.842	5.137,4
PER KLANTENTYPE						
Landbouw	1.063	87,7	157	10,6	1.220	98,3
Industrie	17.083	1.033,6	5.436	316,4	22.519	1.350,0
Diensten (waaronder vrije beroepen)	37.555	1.978,7	28.160	1.272,6	65.715	3.251,3
Staat - Gewest - Internationale instellingen	1.030	45,0	249	13,0	1.279	58,1
Privé - cliënteel	300	8,4	220	6,5	520	14,9
Andere	9.003	323,5	3.586	41,3	12.589	364,8
TOTAAL	66.034	3.477,0	37.808	1.660,4	103.842	5.137,4

(1) Zonnepanelen, biomassa, WKK, windmolens.

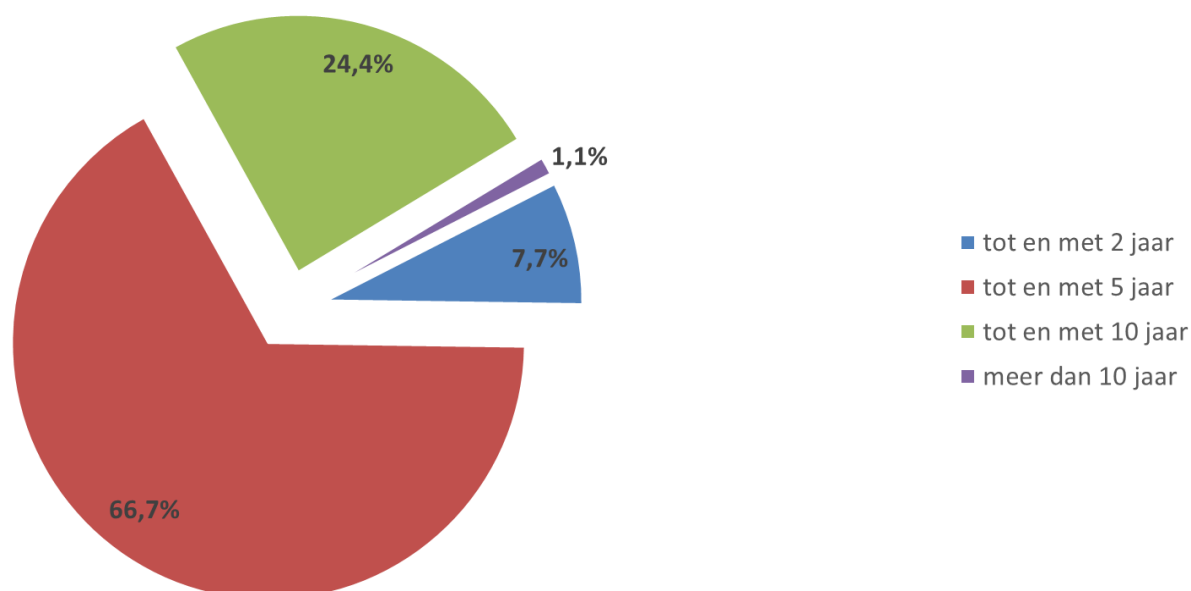
Evolutie van de financiële en operationele roerende leasing (productie; bedragen in miljoenen EUR)

	2000	2005	2010	2015	2016	2017	2018	2019	2020	2020/2019
Financiële leasing	1.767,5	1.842,8	2.327,5	2.691,0	3.255,3	3.220,4	3.655,2	4.039,4	3.477,0	-13,9%
Operationele leasing	963,3	1.358,2	1.263,3	1.494,0	1.861,1	1.800,3	1.711,5	1.617,9	1.660,4	2,6%
TOTAAL	2.730,8	3.200,9	3.590,8	4.185,0	5.116,4	5.020,7	5.366,6	5.657,2	5.137,4	-9,2%
Financiële leasing	64,7%	57,6%	64,8%	64,3%	63,6%	64,1%	68,1%	71,4%	67,7%	
Operationele leasing	35,3%	42,4%	35,2%	35,7%	36,4%	35,9%	31,9%	28,6%	32,3%	
TOTAAL	100,0%	100,0%	100,0%	100,0%	100,0%	100,0%	100,0%	100,0%	100,0%	

Roerende leasing, productie op basis van de contractduur (bedragen in miljoenen EUR)

	2011	2011	2012	2013	2014	2015	2016	2017	2018	2019	2020
tot en met 2 jaar	408,8	408,8	426,1	410,5	381,3	444,8	635,4	525,7	623,2	493,7	397,1
tot en met 5 jaar	2.740,5	2.740,5	2.704,1	2.445,5	2.761,5	2.997,2	3.650,1	3.624,0	3.732,2	3.767,5	3.428,1
tot en met 10 jaar	545,0	545,0	709,2	748,7	577,7	654,4	782,6	836,1	969,9	1.327,9	1.254,3
meer dan 10 jaar	388,9	388,9	248,5	78,7	44,9	88,6	48,2	34,9	41,2	68,2	58,0
TOTAAL	4.083,2	4.083,2	4.087,9	3.683,4	3.765,5	4.184,9	5.116,4	5.020,7	5.366,6	5.657,2	5.137,4

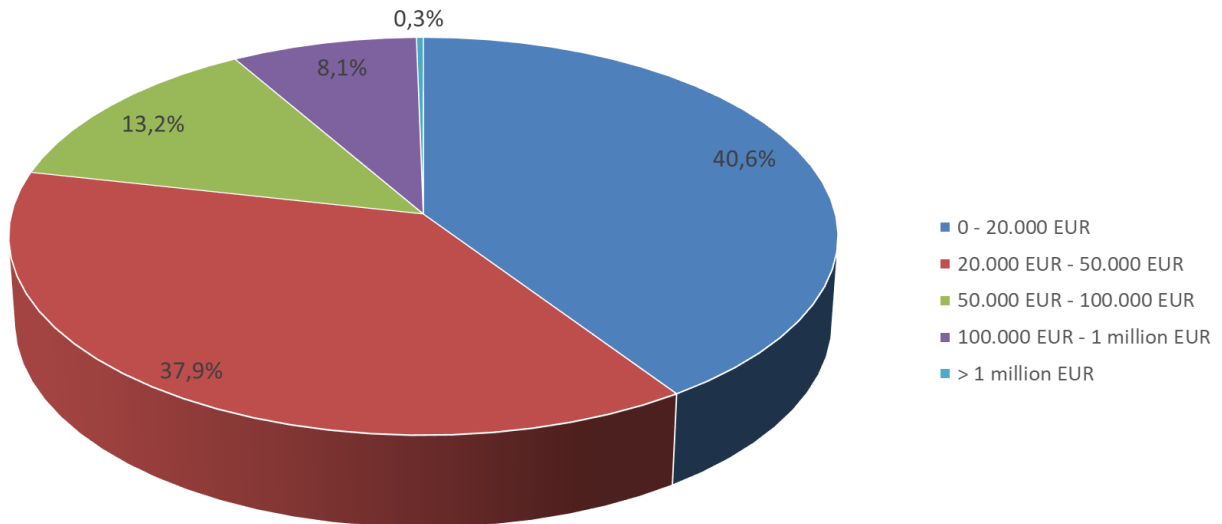
Productie roerende leasing op basis van de contractduur (2020)



Roerende leasing, productie op basis van de contractgrootte (aantal contracten, in eenheden)

	2015	2015	2016	2017	2018	2019	2020
0 - 20.000 EUR	40.123	40.123	41.958	42.034	44.135	47.218	42.150
20.000 EUR - 50.000 EUR	34.370	34.370	39.252	36.819	38.810	41.979	39.349
50.000 EUR - 100.000 EUR	10.197	10.197	12.823	12.774	13.192	14.446	13.666
100.000 EUR - 1 miljoen EUR	5.441	5.441	6.813	7.783	8.649	9.723	8.366
> 1 miljoen EUR	270	270	425	371	373	374	311
TOTAAL	90.401	90.401	101.271	99.781	105.159	113.740	103.842

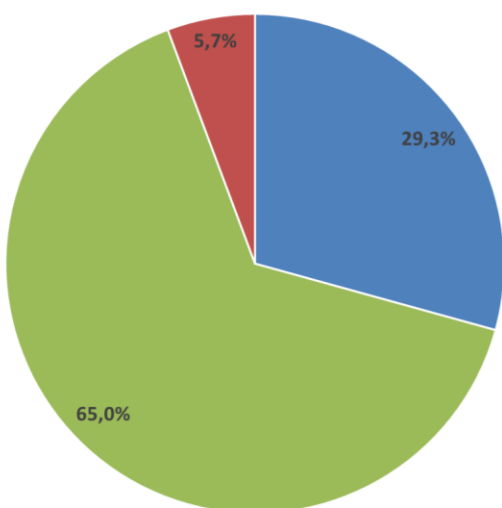
Productie roerende leasing op basis van de contractgrootte (2020)



Roerende leasing, productie in functie van het aanbrengekanaal (2020)

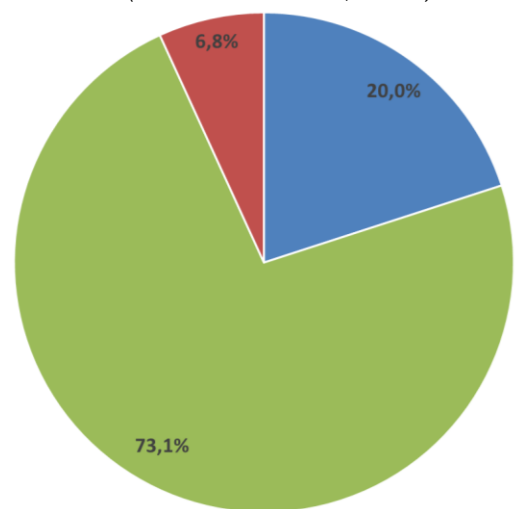
	Aantal contracten (in eenheden)	Bedragen (in miljoenen EUR)
Via vendoren	30.411	1.028,2
Via het bankkanaal	67.522	3.757,9
Rechtstreeks	5.909	351,3
TOTAAL	103.842	5.137,4

Aantal contracten
(aandeel in totaal, in %)



■ Via vendoren ■ Via het bankkanaal ■ Rechtstreeks

Bedragen
(aandeel in totaal, in %)



■ Via vendoren ■ Via het bankkanaal ■ Rechtstreeks

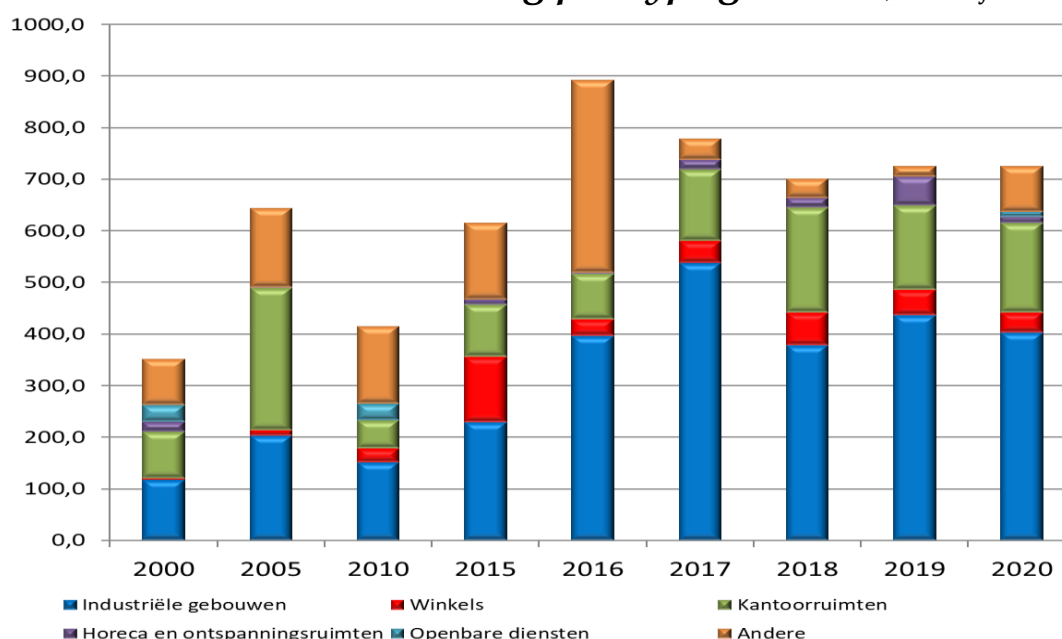
**Onroerende leasing per type gebouw (productie)* :
verdeling naar financiële en operationele leasing (2020)**
(bedragen in miljoenen EUR)

	Financieel	Operationeel	Totaal
Industriële gebouwen	152,0	249,8	401,8
Winkels	17,3	22,3	39,6
Kantoorruimten	82,9	90,6	173,6
Horeca en ontspanningsruimten	9,6	2,1	11,7
Openbare diensten	9,7	0,0	9,7
Andere	58,8	30,5	89,3
TOTAAL	330,4	395,3	725,6

Evolutie onroerende leasing per type gebouw (productie)*
(bedragen in miljoenen EUR)

	2000	2005	2010	2015	2016	2017	2018	2019	2020	2020/2019
Industriële gebouwen	117,9	202,3	151,1	228,6	395,1	536,2	377,8	435,3	401,8	-7,7%
Winkels	1,9	11,4	27,8	126,5	32,9	42,9	63,1	49,3	39,6	-19,8%
Kantoorruimten	91,4	275,9	54,0	101,7	88,4	139,0	202,6	163,5	173,6	6,2%
Horeca en ontspanningsruimten	18,5	0,4	0,0	9,5	1,8	19,1	20,0	57,5	11,7	-79,7%
Openbare diensten	32,3	0,7	32,5	0,0	0,0	0,0	0,0	0,0	9,7	-
Andere	90,0	153,4	149,3	149,3	375,1	42,1	38,2	19,7	89,3	353,1%
TOTAAL	351,9	644,0	414,7	615,5	893,3	779,3	701,8	725,2	725,6	0,1%

Productie onroerende leasing per type gebouw (in miljoenen EUR)*



* Op basis van de ondertekening van het contract.

Roerende en onroerende leasing : uitstaande volumes

(Bedragen in miljoenen EUR; aantallen in eenheden)

	2010		2015		2016		2017		2018		2019		2020		2020/2019	
	Aantal	Bedrag	Aantal	Bedrag	Aantal	Bedrag	Aantal	Bedrag	Aantal	Bedrag	Aantal	Bedrag	Aantal	Bedrag	Aantal	Bedrag
Roerende leasing	270.825	7.988,7	274.686	9.179,7	301.828	9.845,4	306.113	10.188,2	332.523	11.132,4	370.485	12.333,9	388.170	12.740,7	4,8%	3,3%
Onroerende leasing	2.147	3.969,4	2.622	4.326,9	2.713	4.713,5	2.864	4.930,7	2.960	5.041,2	2.967	5.206,8	3.019	4.849,2	1,8%	-6,9%
Totaal	272.972	11.958,1	277.308	13.506,6	304.541	14.558,8	308.977	15.118,9	335.483	16.173,6	373.452	17.540,8	391.189	17.589,9	4,7%	0,3%

Voertuigen : evolutie van het uitstaand volume

	Aantal (in eenheden)								Bedrag (in miljoenen EUR)							
	2013	2014	2015	2016	2017	2018	2019	2020	2013	2014	2015	2016	2017	2018	2019	2020
	Personenwagens	101.607	96.540	105.587	100.600	95.568	110.645	128.927	117.483	1.821,2	1.776,6	2.005,6	2.247,0	2.023,3	2.255,7	2.517,6
Andere voertuigen	37.003	44.420	51.080	49.031	79.418	79.448	96.484	94.924	929,4	1.232,1	1.496,3	1.821,2	2.108,1	2.374,5	2.809,2	2.910,7
TOTAAL	138.610	140.960	156.667	149.631	174.986	190.093	225.411	212.407	2.750,6	3.008,7	3.501,8	4.068,1	4.131,4	4.630,1	5.326,8	5.409,4

