



Statistieken 2021

De leasingmarkt in 2021

De **totale productie (roerende en onroerende leasing)** van de BLV-leden lag, op basis van de ondertekening van het contract, in 2021 13 % hoger dan in 2020 en bedroeg **6,6 miljard EUR**. Hiermee wordt het precorona-niveau van 2019 overtroffen dat 6,4 miljard EUR bedroeg. Nochtans werd de leasingproductie in 2021 gedrukt door de langere leveringstermijnen van een aantal goederen.

De productie van de roerende leasing klom met 13 %. Die van onroerende leasing, op basis van de ondertekening van het contract, kende een groei van 13,6 %.

Bekijken we de evolutie van roerende leasing per **type uitrusting**, dan deed zich de sterkste stijging voor bij de machines en industriële uitrustingen (+34 %), gevolgd door de bedrijfswagens (13,9 %) en de personenwagens (+ 13,4 %). Bij de transportgerelateerde middelen speelt enerzijds de verdere ontwikkeling van e-commerce en anderzijds de overschakeling naar meer emissievriendelijke motoren. Naar leasing van computers en bureelmateriaal was er daarentegen minder vraag (-13,4%). De energietransitie was nog niet zichtbaar in de leasingproductie van hernieuwbare energie (-22,3 %).

Mogelijk zal de energiecrisis in 2022 hierin verandering brengen.

Wat de **cliëntencategorieën** betreft, klom de leasingproductie voor de industrie zeer sterk (+ 19,8 %). De energietransitie verkort ook de levenscycli van machines, waardoor de machines sneller moeten worden vervangen. De nieuwe leasingcontracten die met de dienstensector werden afgesloten, lagen in 2021 10,8 % hoger dan in 2020. In de eerste helft van 2021 werden nog heel wat bedrijven uit de dienstensector getroffen door de sanitaire maatregelen in het kader van de COVID-crisis.

Bij het aantal nieuwe roerende leasingcontracten, onderverdeeld naar **grootte van het contract**, vormen de contracten voor een bedrag tot 20.000 EUR nog steeds de grootste categorie, met een belang van 39,5 % in 2020, maar ze worden op de voet gevolgd door het aantal nieuwe contracten tussen 20.000 EUR en 50.000 EUR (38,5%). Het belang van het aantal nieuwe contracten tussen 50.000 EUR en 100.000 EUR bedroeg 13,5 %. Slechts bij 8,4% van de nieuwe roerende leasingcontracten, was het bedrag hoger dan 100.000 EUR.

In de jaarlijkse BLV-enquête wordt ook gevraagd naar de productie van roerende leasing in functie van het **aanbrengkanaal**: in 2021 werd 28,7% van het aantal nieuwe contracten aangebracht via vendoren, 64,9% via het bankkanaal en 6,4 % rechtstreeks.

Bij de leden van de BLV bedroeg het belang van de **financiële leasing** in de totale roerende leasingproductie 68,7 % in 2021; dat van de **operationele leasing** 31,3%.

Eind 2021 lag het **uitstaande bedrag aan roerende en onroerende leasing 2,1 % hoger** dan een jaar eerder. Het bereikte **18 miljard EUR**.

De sterke groei van de leasingproductie hangt natuurlijk nauw samen met de evolutie van de investeringen door bedrijven. De **bruto-investeringen in vaste activa van de ondernemingen** stegen met 12,7 % in 2021. Doordat de leasingproductie bij de BLV-leden ongeveer evenveel klom (+13%), stabiliseerde de **penetratiegraad**, zijnde de verhouding tussen de leasingproductie en de bruto-investeringen in vaste activa van de ondernemingen, op 8 %.

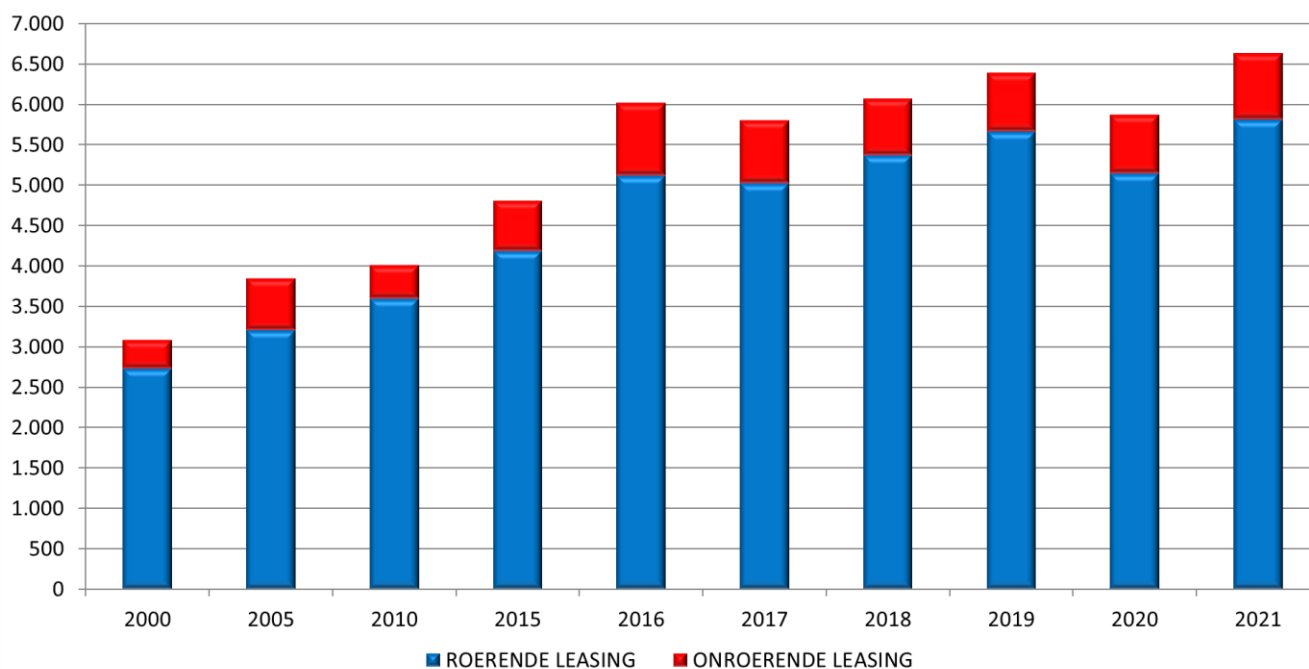
Anne-Mie Ooghe
Secretaris-Generaal

Totale leasingproductie van de BLV-leden*

(in miljoenen EUR)	2000	2005	2010	2015	2016	2017	2018	2019	2020	2021	2021/2020
ROERENDE LEASING	2.729,0	3.200,9	3.590,8	4.184,9	5.116,4	5.020,7	5.366,6	5.657,2	5.137,4	5.803,7	13,0%
ONROERENDE LEASING	351,9	644,0	414,7	615,5	893,3	779,3	701,7	725,2	725,6	824,0	13,6%
ALGEMEEN TOTAAL	3.080,9	3.844,9	4.005,5	4.800,5	6.009,6	5.800,1	6.068,4	6.382,4	5.863,0	6.627,7	13,0%

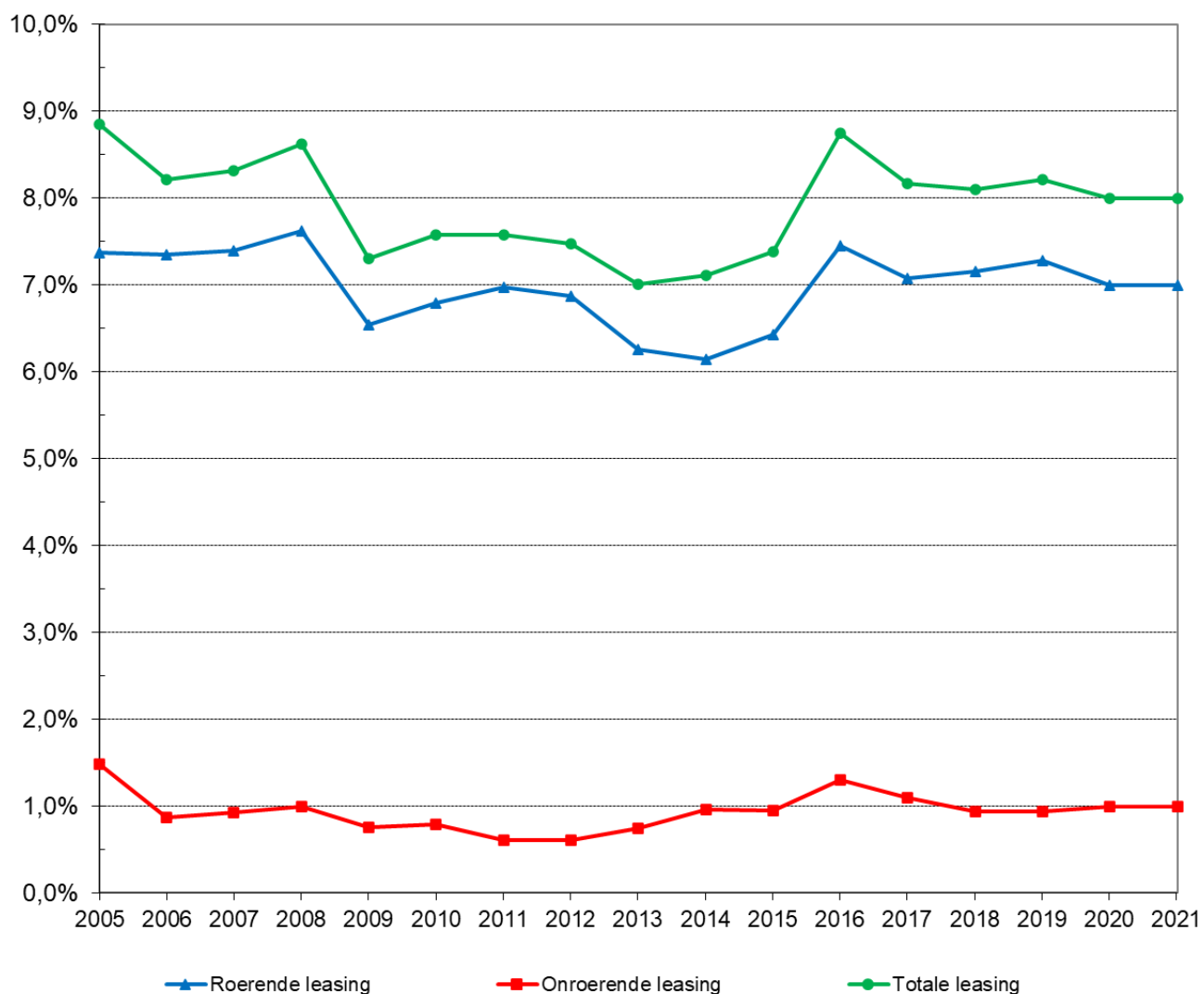
.Productie van roerende en onroerende leasing

(in miljoenen EUR)



* Op basis van de ondertekening van het contract.

Penetratiegraad van de leasing ⁽¹⁾ (leden van de BLV)



(1) Jaarlijkse leasingproductie in verhouding tot de brutovorming van vast kapitaal door ondernemingen.

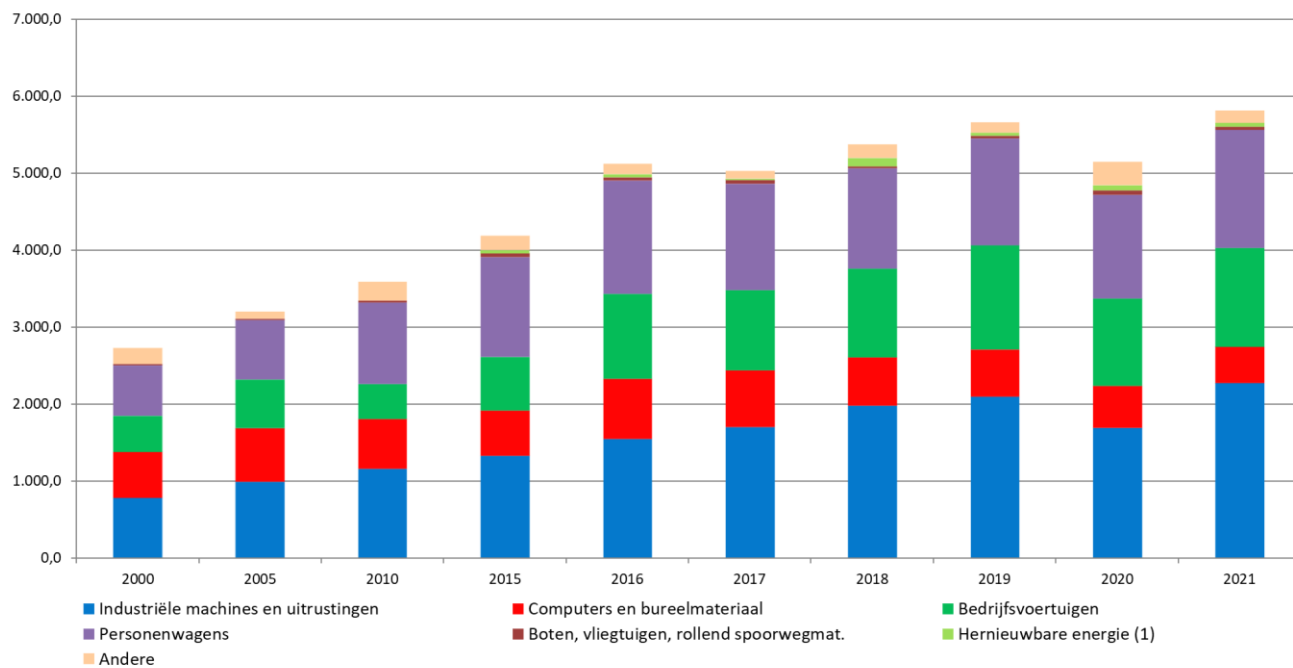
Roerende leasing : productie per type uitrusting (bedragen in miljoenen EUR)

	2000	2005	2010	2015	2016	2017	2018	2019	2020	2021	2021/2020
Industriële machines en uitrustingen	780,3	994,5	1.159,3	1.323,2	1.547,0	1.694,3	1.977,5	2.091,1	1.689,7	2.264,4	34,0%
Computers en bureelmateriaal	600,4	695,8	646,7	588,2	777,0	740,8	625,4	617,5	545,3	471,7	-13,5%
Bedrijfsvoertuigen	464,9	627,1	449,6	701,9	1.099,9	1.046,9	1.153,3	1.345,6	1.130,5	1.288,1	13,9%
Personenwagens	657,8	770,6	1.063,7	1.292,7	1.475,7	1.372,6	1.302,7	1.391,7	1.350,2	1.530,5	13,4%
Boten, vliegtuigen, rollend spoorwegmaterieel	14,3	16,2	24,3	48,7	41,2	50,4	27,4	33,1	59,8	39,8	-33,4%
Hernieuwbare energie (1)				47,6	38,6	15,6	107,8	39,2	64,7	50,3	-22,3%
Andere	211,4	96,7	247,2	182,7	137,0	100,2	172,6	139,0	297,2	158,9	-46,5%
TOTAAL	2.729,0	3.200,9	3.590,8	4.184,9	5.116,4	5.020,7	5.366,6	5.657,2	5.137,4	5.803,7	13,0%

	2000	2005	2010	2015	2016	2017	2018	2019	2020	2021
Industriële machines en uitrustingen	28,6%	31,1%	32,3%	31,6%	30,2%	33,7%	36,8%	37,0%	32,9%	39,0%
Computers en bureelmateriaal	22,0%	21,7%	18,0%	14,1%	15,2%	14,8%	11,7%	10,9%	10,6%	8,1%
Bedrijfsvoertuigen	17,0%	19,6%	12,5%	16,8%	21,5%	20,9%	21,5%	23,8%	22,0%	22,2%
Personenwagens	24,1%	24,1%	29,6%	30,9%	28,8%	27,3%	24,3%	24,6%	26,3%	26,4%
Boten, vliegtuigen, rollend spoorwegmaterieel	0,5%	0,5%	0,7%	1,2%	0,8%	1,0%	0,5%	0,6%	1,2%	0,7%
Hernieuwbare energie (1)				1,1%	0,8%	0,3%	2,0%	0,7%	1,3%	0,9%
Andere	7,7%	3,0%	6,9%	4,4%	2,7%	2,0%	3,2%	2,5%	5,8%	2,7%
TOTAAL	100,0%	100,0%	100,0%	100,0%	100,0%	100,0%	100,0%	100,0%	100,0%	100,0%

(1) Zonnepanelen, biomassa, WKK, windmolens.

Productie roerende leasing per type uitrusting (in miljoenen EUR)



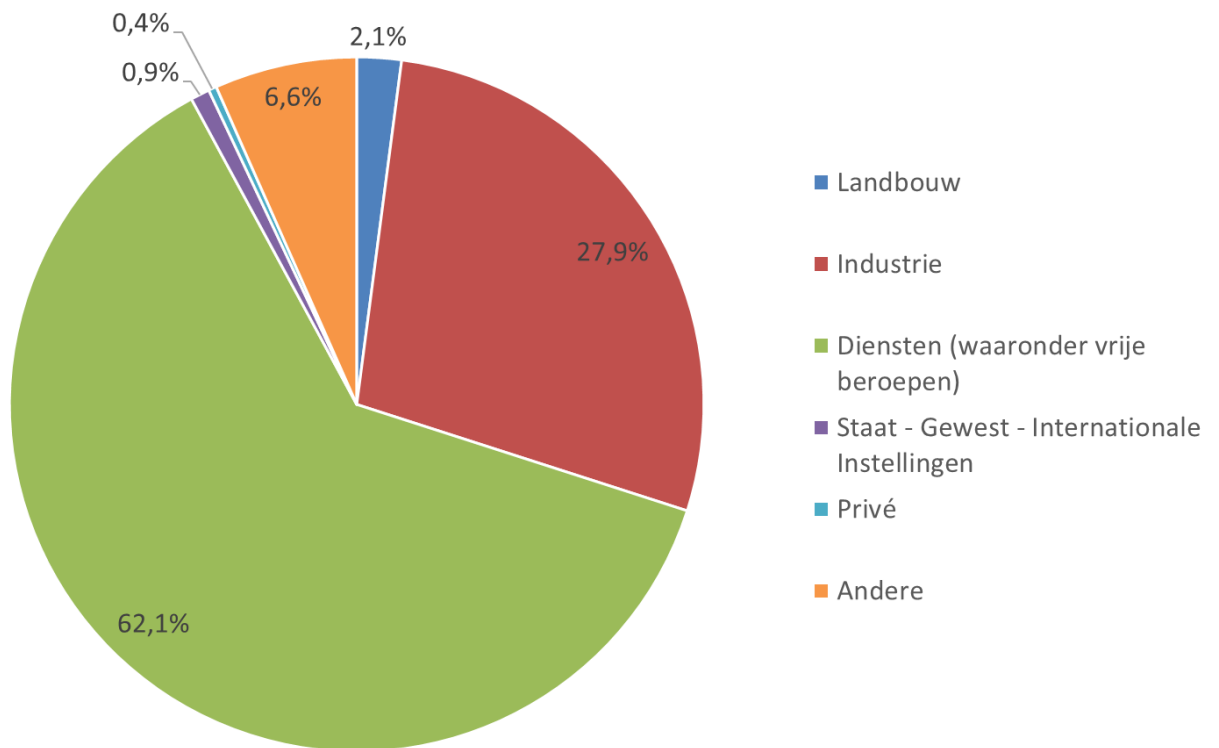
(1) Zonnepanelen, biomassa, WKK, windmolens.

Roerende leasing : productie per klantentype (bedragen in miljoenen EUR)

	2000	2005	2010	2015	2016	2017	2018	2019	2020	2021	2021/2020
Landbouw	48,7	27,8	92,8	54,7	69,7	80,2	87,8	100,7	98,3	119,9	22,0%
Industrie	882,5	913,1	1.308,3	1.170,9	1.320,3	1.361,3	1.481,5	1.426,5	1.350,0	1.616,8	19,8%
Diensten (waaronder vrije beroepen)	1.159,7	1.597,2	1.595,1	2.673,6	3.378,5	3.194,9	3.414,1	3.669,0	3.251,3	3.603,2	10,8%
Staat-Gewest-Internationale Instellingen	85,2	142,7	206,1	89,1	149,9	183,3	135,4	52,6	58,1	51,6	-11,1%
Privé	3,6	37,8	9,2	9,7	7,2	7,6	7,9	10,9	14,9	21,8	45,7%
Andere	549,4	482,3	379,3	187,0	190,8	193,4	240,0	397,6	364,8	390,4	7,0%
TOTAAL	2.729,0	3.200,9	3.590,8	4.184,9	5.116,4	5.020,7	5.366,6	5.657,2	5.137,4	5.803,7	13,0%

	2000	2005	2010	2015	2016	2017	2018	2019	2020	2021
Landbouw	1,8%	0,9%	2,6%	1,3%	1,4%	1,6%	1,6%	1,8%	1,9%	2,1%
Industrie	32,3%	28,5%	36,4%	28,0%	25,8%	27,1%	27,6%	25,2%	26,3%	27,9%
Diensten (waaronder vrije beroepen)	42,5%	49,9%	44,4%	63,9%	66,0%	63,6%	63,6%	64,9%	63,3%	62,1%
Staat-Gewest-Internationale Instellingen	3,1%	4,5%	5,7%	2,1%	2,9%	3,7%	2,5%	0,9%	1,1%	0,9%
Privé	0,1%	1,2%	0,3%	0,2%	0,1%	0,2%	0,1%	0,2%	0,3%	0,4%
Andere	20,1%	15,1%	10,6%	4,5%	3,7%	3,9%	4,5%	7,0%	7,1%	6,6%
TOTAAL	100,0%	100,0%	100,0%	100,0%	100,0%	100,0%	100,0%	100,0%	100,0%	100,0%

Productie roerende leasing in bedragen per klantentype (2021)



Financiële en operationele roerende leasing (productie) per type uitrusting en per klantentype (aantallen in eenheden, bedragen in miljoenen EUR)

2021	Financiële leasing		Operationele leasing		Totaal	
	Aantal	Bedrag	Aantal	Bedrag	Aantal	Bedrag
TYPE UITRUSTING						
Machines en industriële uitrustingen	17.629	1.863,6	3.185	400,8	20.814	2.264,4
Computers en bureelmaterieel	4.418	299,9	11.296	171,8	15.714	471,7
Bedrijfswagens	29.600	955,2	7.605	333,0	37.205	1.288,1
Personenwagens	22.063	652,9	19.359	877,6	41.422	1.530,5
Boten, vliegtuigen, rollend spoorwegmaterieel	11	24,8	2	15,0	13	39,8
Hernieuwbare energie (1)	59	49,8	2	0,5	61	50,3
Andere	2.534	143,5	1.091	15,4	3.625	158,9
TOTAAL	76.314	3.989,7	42.540	1.814,0	118.854	5.803,7
PER KLANTENTYPE						
Landbouw	1.354	112,8	119	7,1	1.473	119,9
Industrie	21.123	1.224,2	6.272	392,6	27.395	1.616,8
Diensten (waaronder vrije beroepen)	42.005	2.260,8	32.112	1.342,3	74.117	3.603,2
Staat - Gewest - Internationale instellingen	1.043	38,7	328	12,9	1.371	51,6
Privé - cliënteel	395	12,6	271	9,1	666	21,8
Andere	10.394	340,5	3.438	49,9	13.832	390,4
TOTAAL	76.314	3.989,7	42.540	1.814,0	118.854	5.803,7

(1) Zonnepanelen, biomassa, WKK, windmolens.

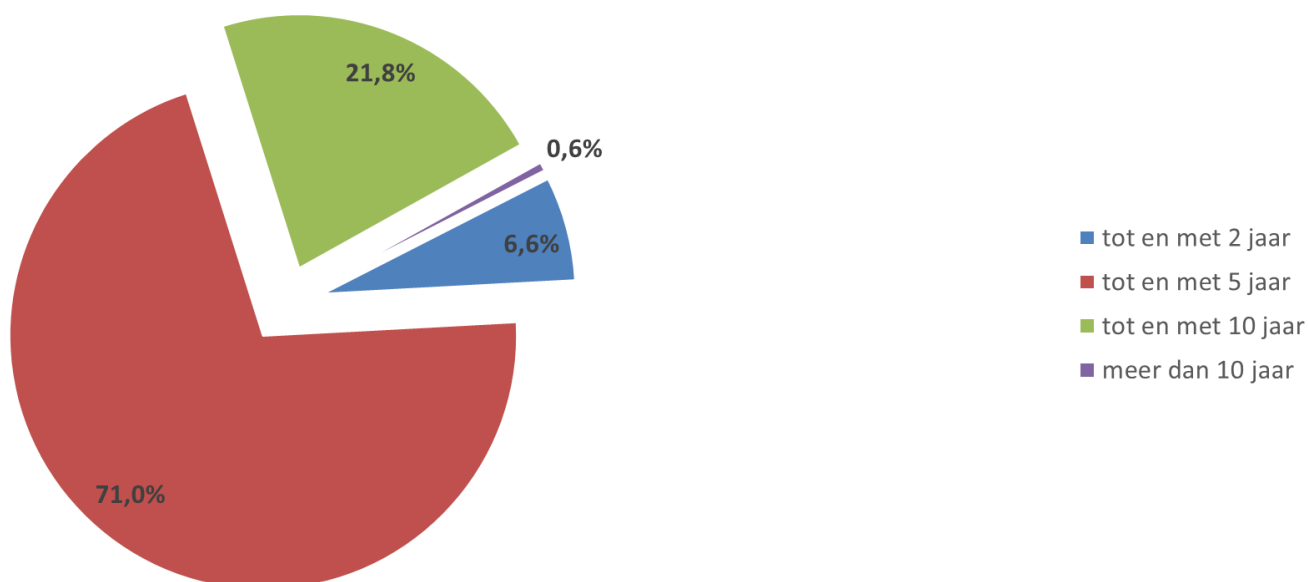
Evolutie van de financiële en operationele roerende leasing (productie; bedragen in miljoenen EUR)

	2000	2005	2010	2015	2016	2017	2018	2019	2020	2021	2021/2020
Financiële leasing	1.767,5	1.842,8	2.327,5	2.691,0	3.255,3	3.220,4	3.655,2	4.039,4	3.477,0	3.989,7	14,7%
Operationele leasing	963,3	1.358,2	1.263,3	1.494,0	1.861,1	1.800,3	1.711,5	1.617,9	1.660,4	1.814,0	9,3%
TOTAAL	2.730,8	3.200,9	3.590,8	4.185,0	5.116,4	5.020,7	5.366,6	5.657,2	5.137,4	5.803,7	13,0%
Financiële leasing	64,7%	57,6%	64,8%	64,3%	63,6%	64,1%	68,1%	71,4%	67,7%	68,7%	
Operationele leasing	35,3%	42,4%	35,2%	35,7%	36,4%	35,9%	31,9%	28,6%	32,3%	31,3%	
TOTAAL	100,0%	100,0%	100,0%	100,0%	100,0%	100,0%	100,0%	100,0%	100,0%	100,0%	

Roerende leasing, productie op basis van de contractduur (bedragen in miljoenen EUR)

	2011	2012	2013	2014	2015	2016	2017	2018	2019	2020	2021
tot en met 2 jaar	408,8	426,1	410,5	381,3	444,8	635,4	525,7	623,2	493,7	397,1	385,8
tot en met 5 jaar	2.740,5	2.704,1	2.445,5	2.761,5	2.997,2	3.650,1	3.624,0	3.732,2	3.767,5	3.428,1	4.119,4
tot en met 10 jaar	545,0	709,2	748,7	577,7	654,4	782,6	836,1	969,9	1.327,9	1.254,3	1.264,8
meer dan 10 jaar	388,9	248,5	78,7	44,9	88,6	48,2	34,9	41,2	68,2	58,0	33,7
TOTAAL	4.083,2	4.087,9	3.683,4	3.765,5	4.184,9	5.116,4	5.020,7	5.366,6	5.657,2	5.137,4	5.803,7

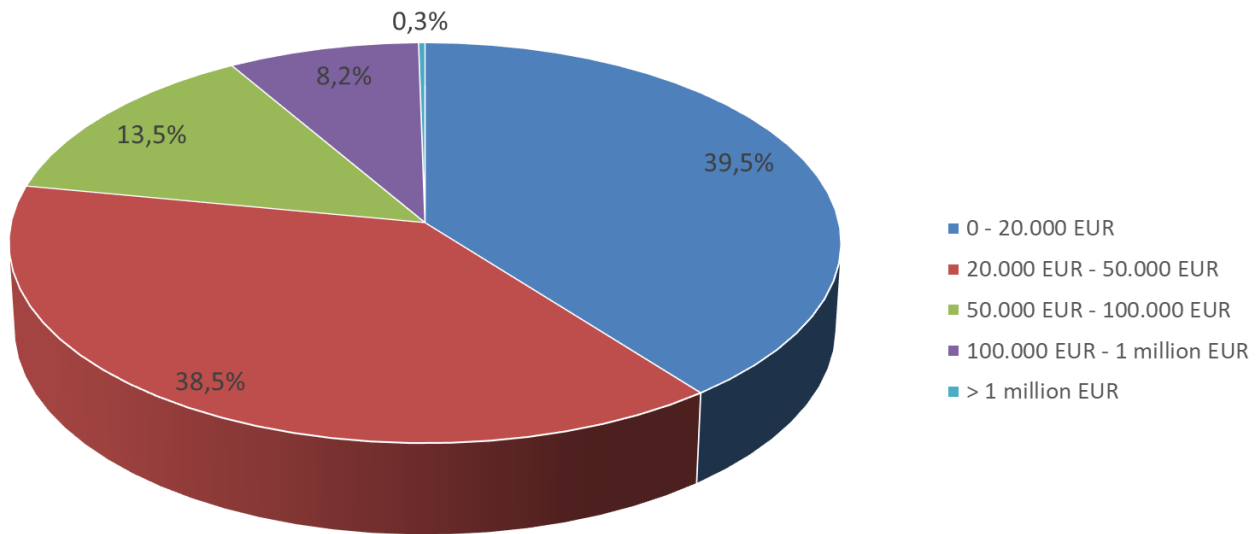
Productie roerende leasing op basis van de contractduur (2021)



Roerende leasing, productie op basis van de contractgrootte (aantal contracten, in eenheden)

	2015	2016	2017	2018	2019	2020	2021
0 - 20.000 EUR	40.123	41.958	42.034	44.135	47.218	42.150	46.995
20.000 EUR - 50.000 EUR	34.370	39.252	36.819	38.810	41.979	39.349	45.805
50.000 EUR - 100.000 EUR	10.197	12.823	12.774	13.192	14.446	13.666	16.085
100.000 EUR - 1 miljoen EUR	5.441	6.813	7.783	8.649	9.723	8.366	9.642
> 1 miljoen EUR	270	425	371	373	374	311	327
TOTAAL	90.401	101.271	99.781	105.159	113.740	103.842	118.854

Productie roerende leasing op basis van de contractgrootte (2021)

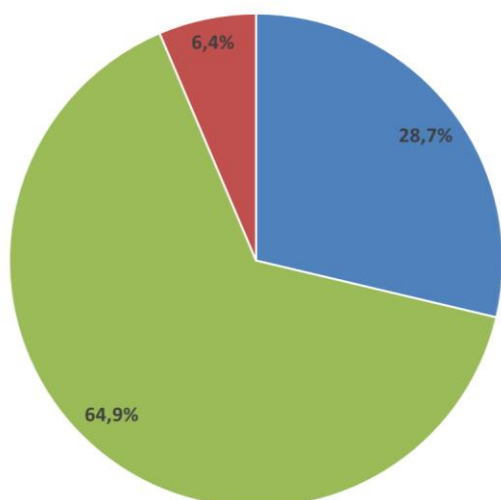


Roerende leasing, productie in functie van het aanbrengekanaal

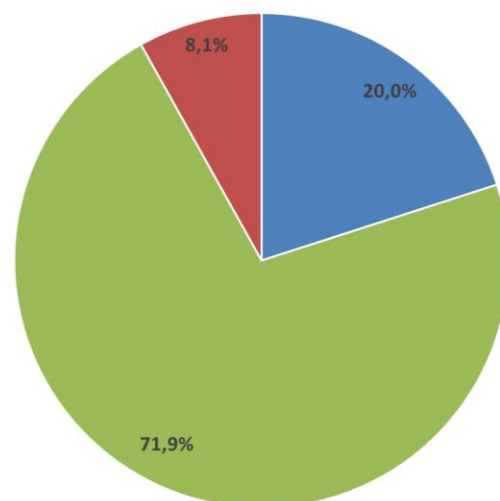
	Aantal contracten (in eenheden)						Bedragen (in miljoenen EUR)					
	2016	2017	2018	2019	2020	2021	2016	2017	2018	2019	2020	2021
Via vendoren	31.631	26.080	28.773	32.254	30.411	34.104	1.206,8	891,8	962,1	1.151,5	1.028,2	1.163,1
Via het bankkanaal	65.875	69.518	71.023	74.732	67.522	77.157	3.475,4	3.700,1	4.013,4	4.136,6	3.757,9	4.170,0
Rechtsstreeks	3.765	4.183	5.362	6.754	5.909	7.593	434,1	428,8	391,1	369,1	351,3	470,6
TOTAAL	101.271	99.781	105.158	113.740	103.842	118.854	5.116,4	5.020,7	5.366,6	5.657,2	5.137,4	5.803,7

Aantal contracten (2021)
(aandeel in totaal, in %)

Bedragen (2021)
(aandeel in totaal, in %)



■ Via vendoren ■ Via het bankkanaal ■ Rechtstreeks



■ Via vendoren ■ Via het bankkanaal ■ Rechtstreeks

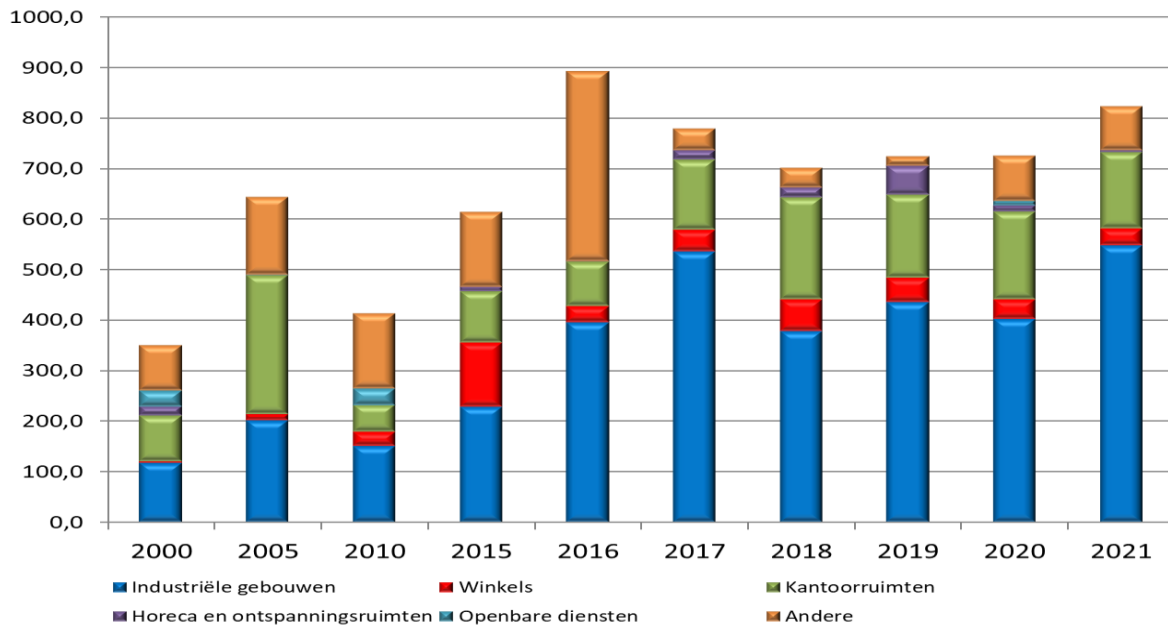
Onroerende leasing per type gebouw (productie) : verdeling naar financiële en operationele leasing (2021) (bedragen in miljoenen EUR)*

	Financieel	Operationeel	Totaal
Industriële gebouwen	341,8	205,9	547,7
Winkels	14,0	19,8	33,8
Kantoorruimten	89,7	61,5	151,2
Horeca en ontspanningsruimten	2,4	1,4	3,8
Openbare diensten	0,0	0,0	0,0
Andere	20,3	67,2	87,5
TOTAAL	468,2	355,8	824,0

Evolutie onroerende leasing per type gebouw (productie) (bedragen in miljoenen EUR)*

	2000	2005	2010	2015	2016	2017	2018	2019	2020	2021	2021/2020
Industriële gebouwen	117,9	202,3	151,1	228,6	395,1	536,2	377,8	435,3	401,8	547,7	36,3%
Winkels	1,9	11,4	27,8	126,5	32,9	42,9	63,1	49,3	39,6	33,8	-14,5%
Kantoorruimten	91,4	275,9	54,0	101,7	88,4	139,0	202,6	163,5	173,6	151,2	-12,9%
Horeca en ontspanningsruimten	18,5	0,4	0,0	9,5	1,8	19,1	20,0	57,5	11,7	3,8	-67,5%
Openbare diensten	32,3	0,7	32,5	0,0	0,0	0,0	0,0	0,0	9,7	0,0	-
Andere	90,0	153,4	149,3	149,3	375,1	42,1	38,2	19,7	89,3	87,5	-2,0%
TOTAAL	351,9	644,0	414,7	615,5	893,3	779,3	701,8	725,2	725,6	824,0	13,6%

*Productie onroerende leasing per type gebouw (in miljoenen EUR)**



* Op basis van de ondertekening van het contract.

Roerende en onroerende leasing : uitstaande volumes

(Bedragen in miljoenen EUR; aantallen in eenheden)

	2010		2015		2016		2017		2018		2019		2020		2021		2021/2020	
	Aantal	Bedrag	Aantal	Bedrag	Aantal	Bedrag	Aantal	Bedrag	Aantal	Bedrag	Aantal	Bedrag	Aantal	Bedrag	Aantal	Bedrag	Aantal	Bedrag
Roerende leasing	270.825	7.988,7	274.686	9.179,7	301.828	9.845,4	306.113	10.188,2	332.523	11.132,4	370.485	12.333,9	388.170	12.740,7	420.811	13.191,6	8,4%	3,5%
Onroerende leasing	2.147	3.969,4	2.622	4.326,9	2.713	4.713,5	2.864	4.930,7	2.960	5.041,2	2.967	5.206,8	3.019	4.849,2	3.043	4.764,5	0,8%	-1,7%
Totaal	272.972	11.958,1	277.308	13.506,6	304.541	14.558,8	308.977	15.118,9	335.483	16.173,6	373.452	17.540,8	391.189	17.589,9	423.854	17.956,1	8,4%	2,1%

Voertuigen : evolutie van het uitstaand volume

	Aantal (in eenheden)									Bedrag (in miljoenen EUR)							
	2014	2015	2016	2017	2018	2019	2020	2021	2021	2014	2015	2016	2017	2018	2019	2020	2021
Personenwagens	96.540	105.587	100.600	95.568	110.645	128.927	117.483	121.843	1.776,6	2.005,6	2.247,0	2.023,3	2.255,7	2.517,6	2.498,7	2.644,3	
Andere voertuigen	44.420	51.080	49.031	79.418	79.448	96.484	94.924	108.706	1.232,1	1.496,3	1.821,2	2.108,1	2.374,5	2.809,2	2.910,7	3.083,3	
TOTAAL	140.960	156.667	149.631	174.986	190.093	225.411	212.407	230.549	3.008,7	3.501,8	4.068,1	4.131,4	4.630,1	5.326,8	5.409,4	5.727,6	