

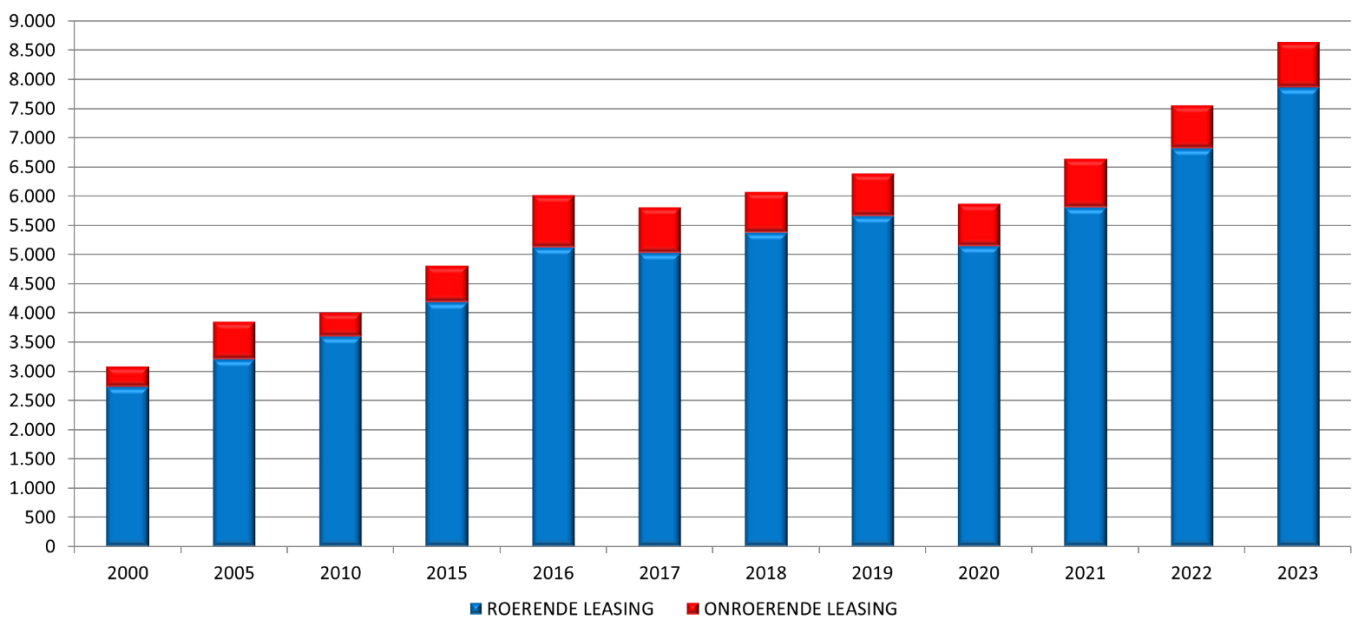
## Statistieken 2023

## Totale leasingproductie van de BLV-leden\*

(in miljoenen EUR)	2000	2005	2010	2015	2016	2017	2018	2019	2020	2021	2022	2023	2023/2022
<b>ROERENDE LEASING</b>	2.729,0	3.200,9	3.590,8	4.184,9	5.116,4	5.020,7	5.366,6	5.657,2	5.137,4	5.803,7	6.812,8	7.853,9	15,3%
<b>ONROERENDE LEASING</b>	351,9	644,0	414,7	615,5	893,3	779,3	701,7	725,2	725,6	824,0	736,6	780,9	6,0%
<b>ALGEMEEN TOTAAL</b>	<b>3.080,9</b>	<b>3.844,9</b>	<b>4.005,5</b>	<b>4.800,5</b>	<b>6.009,6</b>	<b>5.800,1</b>	<b>6.068,4</b>	<b>6.382,4</b>	<b>5.863,0</b>	<b>6.627,7</b>	<b>7.549,4</b>	<b>8.634,8</b>	<b>14,4%</b>

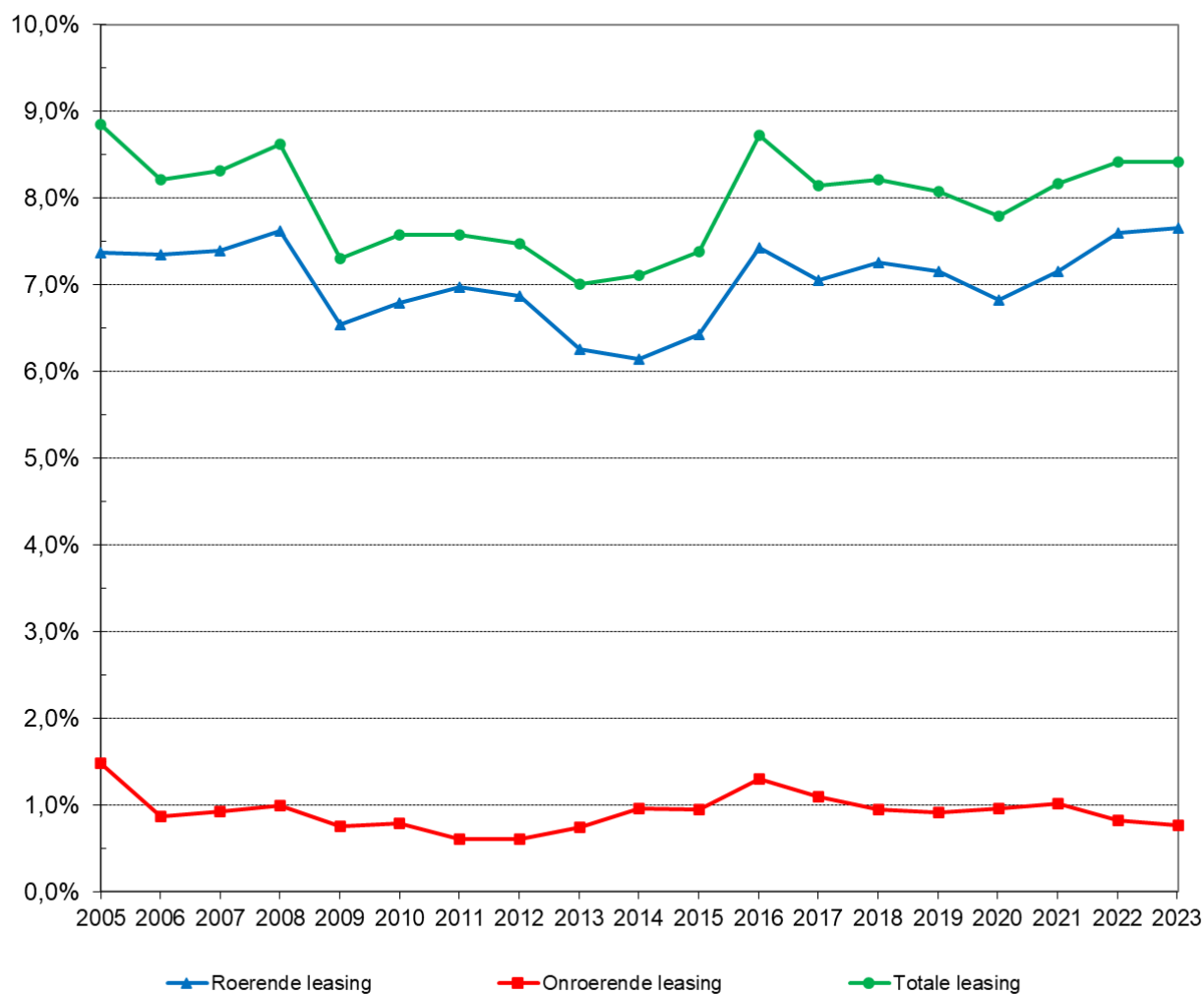
## Productie van roerende en onroerende leasing

(in miljoenen EUR)



\* Op basis van de ondertekening van het contract.

## Penetratiegraad van de leasing <sup>(1)</sup> (leden van de BLV)



(1) Jaarlijkse leasingproductie in verhouding tot de brutovorming van vast kapitaal door ondernemingen.

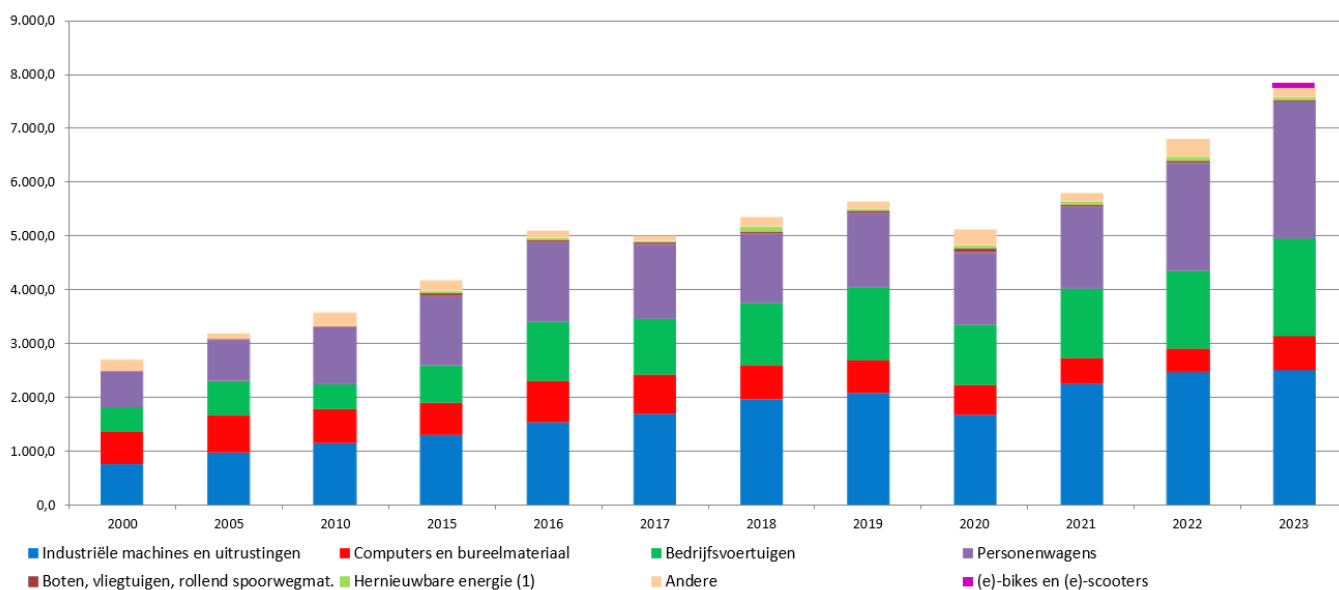
## Roerende leasing : productie per type uitrusting (bedragen in miljoenen EUR)

	2000	2005	2010	2015	2016	2017	2018	2019	2020	2021	2022	2023	2023/2022
Industriële machines en uitrustingen	780,3	994,5	1.159,3	1.323,2	1.547,0	1.694,3	1.977,5	2.091,1	1.689,7	2.264,4	2.468,6	2.509,4	1,7%
Computers en bureelmateriaal	600,4	695,8	646,7	588,2	777,0	740,8	625,4	617,5	545,3	471,7	453,0	645,9	42,6%
Bedrijfsvoertuigen	464,9	627,1	449,6	701,9	1.099,9	1.046,9	1.153,3	1.345,6	1.130,5	1.288,1	1.444,7	1.795,1	24,3%
Personenwagens	657,8	770,6	1.063,7	1.292,7	1.475,7	1.372,6	1.302,7	1.391,7	1.350,2	1.530,5	2.000,4	2.558,5	27,9%
Boten, vliegtuigen, rollend spoorwegmaterieel	14,3	16,2	24,3	48,7	41,2	50,4	27,4	33,1	59,8	39,8	31,4	4,7	-85,0%
Hernieuwbare energie (1)				47,6	38,6	15,6	107,8	39,2	64,7	50,3	80,9	61,9	-23,5%
(e)-bikes en (e)-scooters												102,0	
Andere	211,4	96,7	247,2	182,7	137,0	100,2	172,6	139,0	297,2	158,9	333,7	176,4	-47,1%
<b>TOTAAL</b>	<b>2.729,0</b>	<b>3.200,9</b>	<b>3.590,8</b>	<b>4.184,9</b>	<b>5.116,4</b>	<b>5.020,7</b>	<b>5.366,6</b>	<b>5.657,2</b>	<b>5.137,4</b>	<b>5.803,7</b>	<b>6.812,8</b>	<b>7.853,9</b>	<b>15,3%</b>

	2000	2005	2010	2015	2016	2017	2018	2019	2020	2021	2022	2023
Industriële machines en uitrustingen	28,6%	31,1%	32,3%	31,6%	30,2%	33,7%	36,8%	37,0%	32,9%	39,0%	36,2%	32,0%
Computers en bureelmateriaal	22,0%	21,7%	18,0%	14,1%	15,2%	14,8%	11,7%	10,9%	10,6%	8,1%	6,6%	8,2%
Bedrijfsvoertuigen	17,0%	19,6%	12,5%	16,8%	21,5%	20,9%	21,5%	23,8%	22,0%	22,2%	21,2%	22,9%
Personenwagens	24,1%	24,1%	29,6%	30,9%	28,8%	27,3%	24,3%	24,6%	26,3%	26,4%	29,4%	32,6%
Boten, vliegtuigen, rollend spoorwegmaterieel	0,5%	0,5%	0,7%	1,2%	0,8%	1,0%	0,5%	0,6%	1,2%	0,7%	0,5%	0,1%
Hernieuwbare energie (1)				1,1%	0,8%	0,3%	2,0%	0,7%	1,3%	0,9%	1,2%	0,8%
(e)-bikes en (e)-scooters												1,3%
Andere	7,7%	3,0%	6,9%	4,4%	2,7%	2,0%	3,2%	2,5%	5,8%	2,7%	4,9%	2,2%
<b>TOTAAL</b>	<b>100,0%</b>	<b>100,0%</b>	<b>100,0%</b>	<b>100,0%</b>	<b>100,0%</b>	<b>100,0%</b>	<b>100,0%</b>	<b>100,0%</b>	<b>100,0%</b>	<b>100,0%</b>	<b>100,0%</b>	<b>100,0%</b>

(1) Zonnepanelen, biomassa, WKK, windmolens.

## Productie roerende leasing per type uitrusting (in miljoenen EUR)



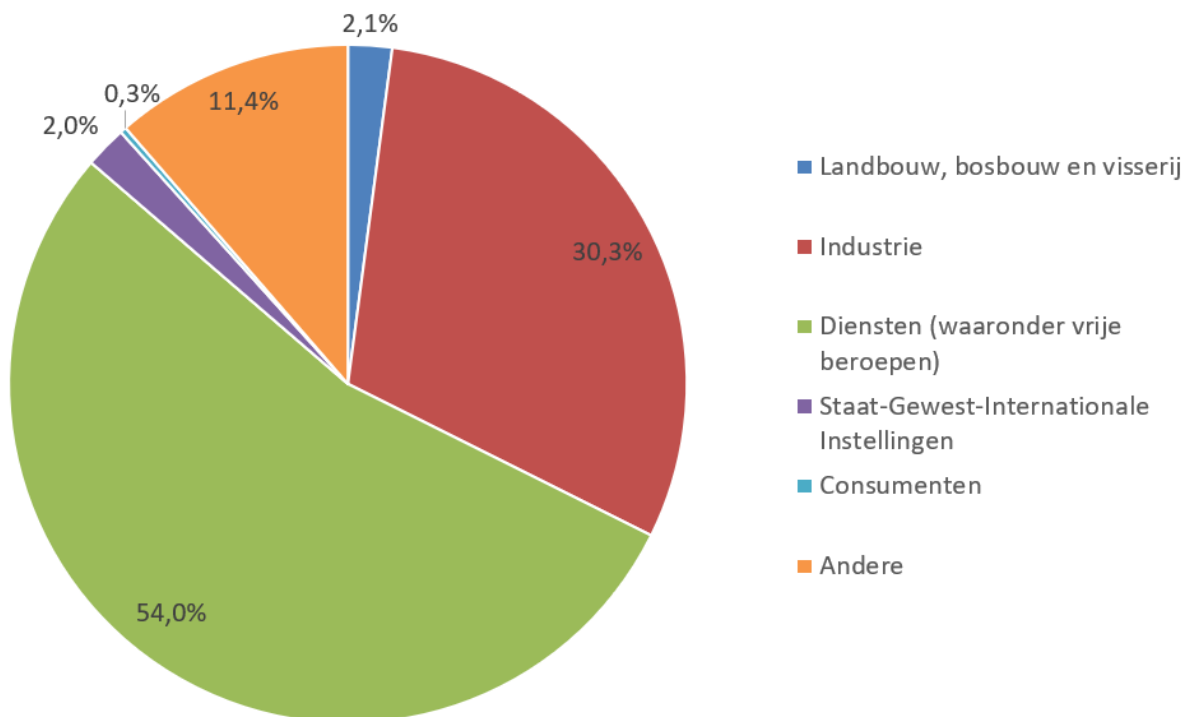
(1) Zonnepanelen, biomassa, WKK, windmolens.

## Roerende leasing : productie per klantentype (bedragen in miljoenen EUR)

	2000	2005	2010	2015	2016	2017	2018	2019	2020	2021	2022	2023	2023/2022
Landbouw, bosbouw en visserij	48,7	27,8	92,8	54,7	69,7	80,2	87,8	100,7	98,3	119,9	158,5	164,5	3,8%
Industrie	882,5	913,1	1.308,3	1.170,9	1.320,3	1.361,3	1.481,5	1.426,5	1.350,0	1.616,8	1.849,9	2.380,9	28,7%
Diensten (waaronder vrije beroepen)	1.159,7	1.597,2	1.595,1	2.673,6	3.378,5	3.194,9	3.414,1	3.669,0	3.251,3	3.603,2	4.171,8	4.238,7	1,6%
Staat-Gewest-Internationale Instellingen	85,2	142,7	206,1	89,1	149,9	183,3	135,4	52,6	58,1	51,6	69,5	154,5	122,3%
Consumenten	3,6	37,8	9,2	9,7	7,2	7,6	7,9	10,9	14,9	21,8	22,1	22,8	3,1%
Andere	549,4	482,3	379,3	187,0	190,8	193,4	240,0	397,6	364,8	390,4	541,0	892,6	65,0%
<b>TOTAAL</b>	<b>2.729,0</b>	<b>3.200,9</b>	<b>3.590,8</b>	<b>4.184,9</b>	<b>5.116,4</b>	<b>5.020,7</b>	<b>5.366,6</b>	<b>5.657,2</b>	<b>5.137,4</b>	<b>5.803,7</b>	<b>6.812,8</b>	<b>7.853,9</b>	<b>15,3%</b>

	2000	2005	2010	2015	2016	2017	2018	2019	2020	2021	2022	2023
Landbouw, bosbouw en visserij	1,8%	0,9%	2,6%	1,3%	1,4%	1,6%	1,6%	1,8%	1,9%	2,1%	2,3%	2,1%
Industrie	32,3%	28,5%	36,4%	28,0%	25,8%	27,1%	27,6%	25,2%	26,3%	27,9%	27,2%	30,3%
Diensten (waaronder vrije beroepen)	42,5%	49,9%	44,4%	63,9%	66,0%	63,6%	63,6%	64,9%	63,3%	62,1%	61,2%	54,0%
Staat-Gewest-Internationale Instellingen	3,1%	4,5%	5,7%	2,1%	2,9%	3,7%	2,5%	0,9%	1,1%	0,9%	1,0%	2,0%
Consumenten	0,1%	1,2%	0,3%	0,2%	0,1%	0,2%	0,1%	0,2%	0,3%	0,4%	0,3%	0,3%
Andere	20,1%	15,1%	10,6%	4,5%	3,7%	3,9%	4,5%	7,0%	7,1%	6,6%	7,9%	11,4%
<b>TOTAAL</b>	<b>100,0%</b>	<b>100,0%</b>	<b>100,0%</b>	<b>100,0%</b>	<b>100,0%</b>	<b>100,0%</b>	<b>100,0%</b>	<b>100,0%</b>	<b>100,0%</b>	<b>100,0%</b>	<b>100,0%</b>	<b>100,0%</b>

## Productie roerende leasing in bedragen per klantentype (2023)



## *Financiële roerende leasing on balance en off balance (productie) per type uitrusting en per klantentype (aantallen in eenheden, bedragen in miljoenen EUR)*

2023	Financiële leasing on balance		Financiële leasing off balance		Totaal	
	Aantal	Bedrag	Aantal	Bedrag	Aantal	Bedrag
<b>TYPE UITRUSTING</b>						
Machines en industriële uitrustingen	17.072	2.048,1	10.399	461,3	27.471	2.509,4
Computers en burelmaterieel	5.042	516,7	5.103	129,2	10.145	645,9
Bedrijfswagens	17.739	1.208,5	12.226	586,5	29.965	1.795,1
Personenwagens	18.064	768,6	37.769	1.789,9	55.833	2.558,5
Boten, vliegtuigen, rollend spoorwegmaterieel	5	3,5	5	1,2	10	4,7
Hernieuwbare energie (1)	117	60,4	13	1,5	130	61,9
(e)-bikes en (e)-scooters	21.121	77,1	6.951	24,9	28.072	102,0
Andere	1.553	156,8	1.077	19,6	2.630	176,4
<b>TOTAAL</b>	<b>80.713</b>	<b>4.839,8</b>	<b>73.543</b>	<b>3.014,1</b>	<b>154.256</b>	<b>7.853,9</b>
<b>PER KLANTENTYPE</b>						
Landbouw, bosbouw en visserij	1.721	142,8	340	21,7	2.061	164,5
Industrie	26.111	1.847,4	20.282	533,5	46.393	2.380,9
Diensten (waaronder vrije beroepen)	44.121	2.274,2	39.125	1.964,5	83.246	4.238,7
Staat - Gewest - Internationale instellingen	716	140,6	467	13,9	1.183	154,5
Consumenten	331	11,5	290	11,2	621	22,8
Andere	7.713	423,2	13.039	469,4	20.752	892,6
<b>TOTAAL</b>	<b>80.713</b>	<b>4.839,8</b>	<b>73.543</b>	<b>3.014,1</b>	<b>154.256</b>	<b>7.853,9</b>

(1) Zonnepanelen, biomassa, WKK, windmolens.

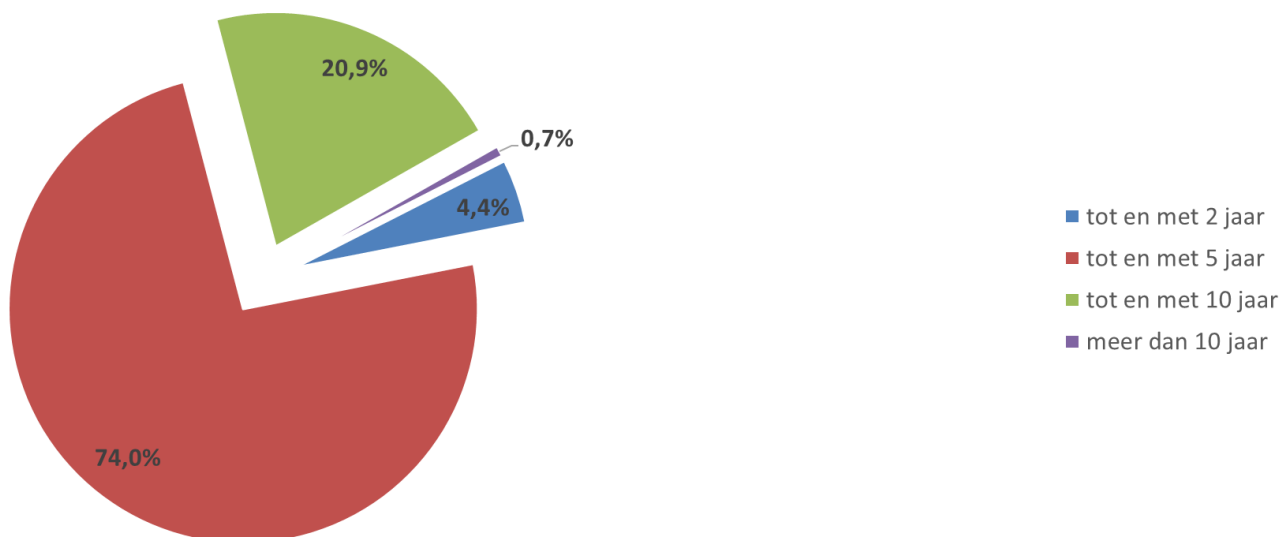
## *Evolutie van de roerende leasing on balance en off balance (productie; bedragen in miljoenen EUR)*

	2000	2005	2010	2015	2016	2017	2018	2019	2020	2021	2022	2023	2023/2022
Financiële leasing on balance	1.767,5	1.842,8	2.327,5	2.691,0	3.255,3	3.220,4	3.655,2	4.039,4	3.477,0	3.989,7	4.671,0	4.839,8	3,6%
Financiële leasing off balance	963,3	1.358,2	1.263,3	1.494,0	1.861,1	1.800,3	1.711,5	1.617,9	1.660,4	1.814,0	2.141,8	3.014,1	40,7%
<b>TOTAL</b>	<b>2.730,8</b>	<b>3.200,9</b>	<b>3.590,8</b>	<b>4.185,0</b>	<b>5.116,4</b>	<b>5.020,7</b>	<b>5.366,6</b>	<b>5.657,2</b>	<b>5.137,4</b>	<b>5.803,7</b>	<b>6.812,8</b>	<b>7.853,9</b>	<b>15,3%</b>
Financiële leasing on balance	64,7%	57,6%	64,8%	64,3%	63,6%	64,1%	68,1%	71,4%	67,7%	68,7%	68,6%	61,6%	
Financiële leasing off balance	35,3%	42,4%	35,2%	35,7%	36,4%	35,9%	31,9%	28,6%	32,3%	31,3%	31,4%	38,4%	
<b>TOTAL</b>	<b>100,0%</b>	<b>100,0%</b>	<b>100,0%</b>	<b>100,0%</b>	<b>100,0%</b>	<b>100,0%</b>	<b>100,0%</b>	<b>100,0%</b>	<b>100,0%</b>	<b>100,0%</b>	<b>100,0%</b>	<b>100,0%</b>	

## Roerende leasing, productie op basis van de contractduur (bedragen in miljoenen EUR)

	2011	2012	2013	2014	2015	2016	2017	2018	2019	2020	2021	2022	2023
tot en met 2 jaar	408,8	426,1	410,5	381,3	444,8	635,4	525,7	623,2	493,7	397,1	385,8	296,3	346,6
tot en met 5 jaar	2.740,5	2.704,1	2.445,5	2.761,5	2.997,2	3.650,1	3.624,0	3.732,2	3.767,5	3.428,1	4.119,4	4.931,7	5.812,0
tot en met 10 jaar	545,0	709,2	748,7	577,7	654,4	782,6	836,1	969,9	1.327,9	1.254,3	1.264,8	1.542,8	1.638,5
meer dan 10 jaar	388,9	248,5	78,7	44,9	88,6	48,2	34,9	41,2	68,2	58,0	33,8	42,1	56,8
<b>TOTAAL</b>	<b>4.083,2</b>	<b>4.087,9</b>	<b>3.683,4</b>	<b>3.765,5</b>	<b>4.184,9</b>	<b>5.116,4</b>	<b>5.020,7</b>	<b>5.366,6</b>	<b>5.657,2</b>	<b>5.137,4</b>	<b>5.803,7</b>	<b>6.812,8</b>	<b>7.853,9</b>

## Productie roerende leasing op basis van de contractduur (2023)

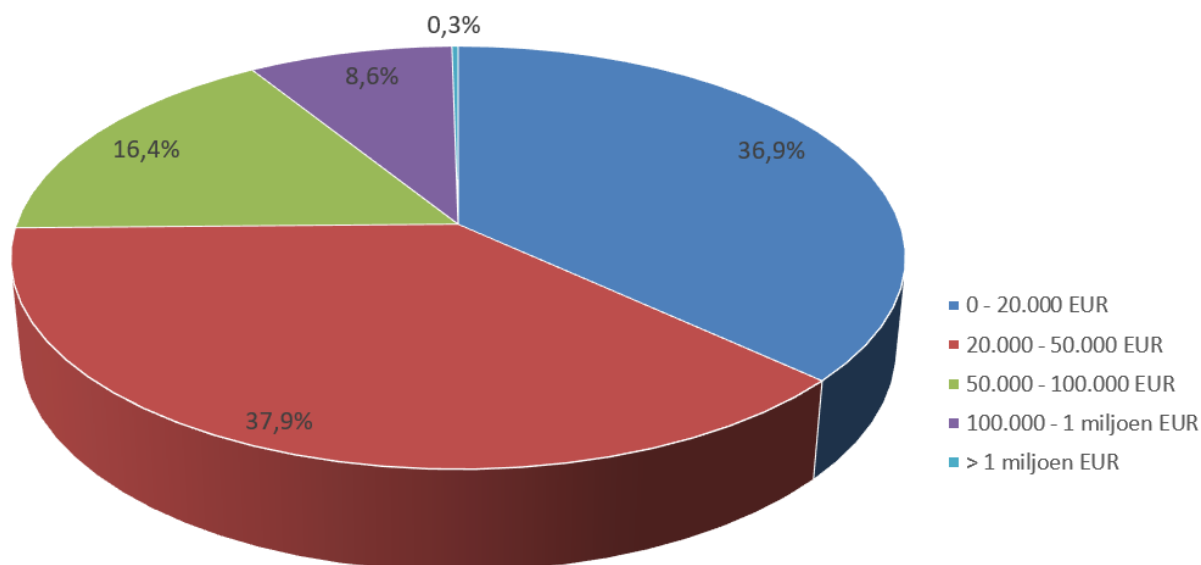


## Roerende leasing, productie op basis van de contractgrootte (aantal contracten, in eenheden)

	2015	2016	2017	2018	2019	2020	2021	2022	2023
0 - 20.000 EUR	40.123	41.958	42.034	44.135	47.218	42.150	46.995	48.483	56.853
20.000 EUR - 50.000 EUR	34.370	39.252	36.819	38.810	41.979	39.349	45.805	47.514	58.406
50.000 EUR - 100.000 EUR	10.197	12.823	12.774	13.192	14.446	13.666	16.085	21.816	25.313
100.000 EUR - 1 miljoen EUR	5.441	6.813	7.783	8.649	9.723	8.366	9.642	11.627	13.281
> 1 miljoen EUR	270	425	371	373	374	311	327	402	403
<b>TOTAAL</b>	<b>90.401</b>	<b>101.271</b>	<b>99.781</b>	<b>105.159</b>	<b>113.740</b>	<b>103.842</b>	<b>118.854</b>	<b>129.842</b>	<b>154.256</b>



## Productie roerende leasing op basis van de contractgrootte (2023)

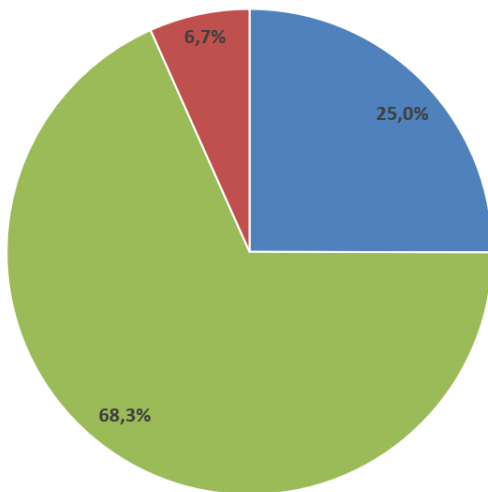


## Roerende leasing, productie in functie van het aanbrengkanaal

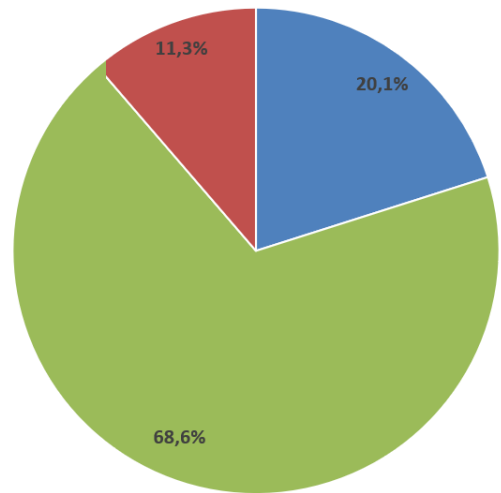
	Aantal contracten (in eenheden)								Bedragen (in miljoenen EUR)							
	2016	2017	2018	2019	2020	2021	2022	2023	2016	2017	2018	2019	2020	2021	2022	2023
Via vendoren	31.631	26.080	28.773	32.254	30.411	34.104	34.462	38.619	1.206,8	891,8	962,1	1.151,5	1.028,2	1.163,1	1.316,3	1.578,6
Via het bankkanaal	65.875	69.518	71.023	74.732	67.522	77.157	86.761	105.335	3.475,4	3.700,1	4.013,4	4.136,6	3.757,9	4.170,0	4.929,8	5.387,0
Rechtsstreeks	3.765	4.183	5.362	6.754	5.909	7.593	8.619	10.302	434,1	428,8	391,1	369,1	351,3	470,6	566,6	888,3
<b>TOTAAL</b>	<b>101.271</b>	<b>99.781</b>	<b>105.158</b>	<b>113.740</b>	<b>103.842</b>	<b>118.854</b>	<b>129.842</b>	<b>154.256</b>	<b>5.116,4</b>	<b>5.020,7</b>	<b>5.366,6</b>	<b>5.657,2</b>	<b>5.137,4</b>	<b>5.803,7</b>	<b>6.812,8</b>	<b>7.853,9</b>

*Aantal contracten (2023)*  
(aandeel in totaal, in %)

*Bedragen (2023)*  
(aandeel in totaal, in %)



■ Via vendoren ■ Via het bankkanaal ■ Rechtstreeks



■ Via vendoren ■ Via het bankkanaal ■ Rechtstreeks

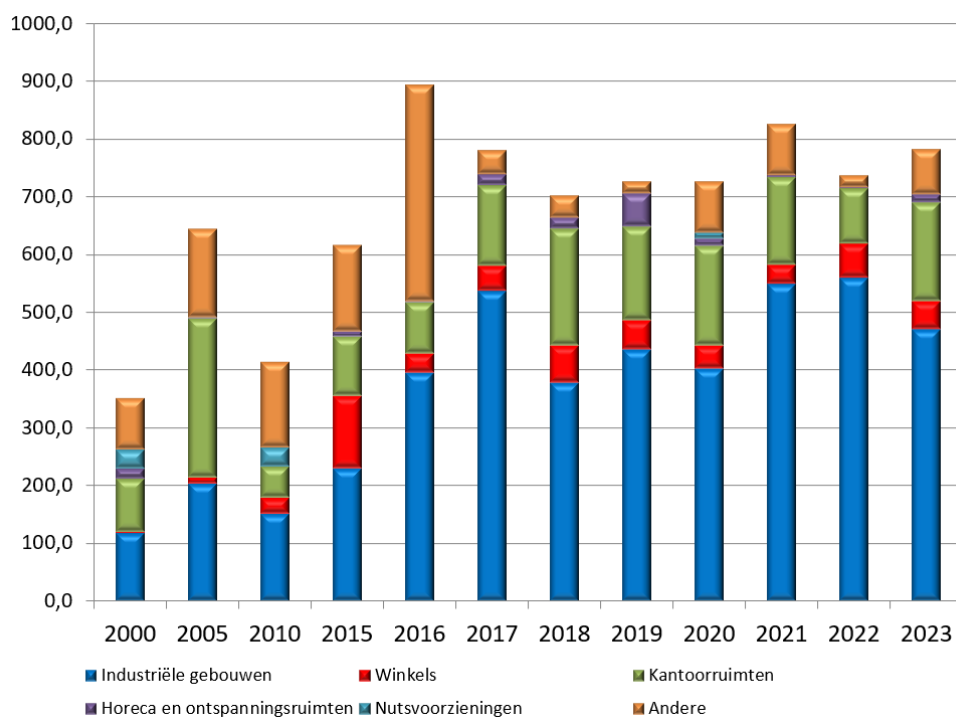
**Onroerende leasing per type gebouw (productie)\* : verdeling naar financiële leasing on balance en off balance (2023)**  
(bedragen in miljoenen EUR)

	On balance	Off balance	Totaal
Industriële gebouwen	208,4	261,8	470,2
Winkels	13,7	34,8	48,4
Kantoorruimten	139,1	31,5	170,6
Horeca en ontspanningsruimten	12,2	1,4	13,6
Nutsvoorzieningen	0,4	0,0	0,4
Andere	64,5	13,1	77,6
<b>TOTAAL</b>	<b>438,3</b>	<b>342,6</b>	<b>780,9</b>

**Evolutie onroerende leasing per type gebouw (productie)\***  
(bedragen in miljoenen EUR)

	2000	2005	2010	2015	2016	2017	2018	2019	2020	2021	2022	2023	2023/2022
Industriële gebouwen	117,9	202,3	151,1	228,6	395,1	536,2	377,8	435,3	401,8	547,7	558,1	470,2	-15,7%
Winkels	1,9	11,4	27,8	126,5	32,9	42,9	63,1	49,3	39,6	33,8	59,8	48,4	-19,1%
Kantoorruimten	91,4	275,9	54,0	101,7	88,4	139,0	202,6	163,5	173,6	151,2	94,9	170,6	79,7%
Horeca en ontspanningsruimten	18,5	0,4	0,0	9,5	1,8	19,1	20,0	57,5	11,7	3,8	2,8	13,6	394,1%
Nutsvoorzieningen	32,3	0,7	32,5	0,0	0,0	0,0	0,0	0,0	9,7	0,0	0,0	0,4	-
Andere	90,0	153,4	149,3	149,3	375,1	42,1	38,2	19,7	89,3	87,5	21,1	77,6	268,7%
<b>TOTAAL</b>	<b>351,9</b>	<b>644,0</b>	<b>414,7</b>	<b>615,5</b>	<b>893,3</b>	<b>779,3</b>	<b>701,8</b>	<b>725,2</b>	<b>725,6</b>	<b>824,0</b>	<b>736,6</b>	<b>780,9</b>	<b>6,0%</b>

## Productie onroerende leasing per type gebouw (in miljoenen EUR)\*



\* Op basis van de ondertekening van het contract.

## Roerende en onroerende leasing : uitstaande volumes (Bedragen in miljoenen EUR; aantallen in eenheden)

	2010		2015		2016		2017		2018		2019		2020		2021		2022		2023		2023/2022	
	Aantal	Bedrag	Aantal	Bedrag	Aantal	Bedrag	Aantal	Bedrag	Aantal	Bedrag	Aantal	Bedrag	Aantal	Bedrag	Aantal	Bedrag	Aantal	Bedrag	Aantal	Bedrag	Aantal	Bedrag
Roerende leasing	270.825	7.988,7	274.686	9.179,7	301.828	9.845,4	306.113	10.188,2	332.523	11.132,4	370.485	12.333,9	388.170	12.740,7	420.811	13.191,6	441.570	14.312,2	486.440	16.269,0	10,2%	13,7%
Onroerende leasing	2.147	3.969,4	2.622	4.326,9	2.713	4.713,5	2.864	4.930,7	2.960	5.041,2	2.967	5.206,8	3.019	4.849,2	3.043	4.764,5	3.004	4.793,4	3.022	4.962,1	0,6%	3,5%
<b>TOTAAL</b>	<b>272.972</b>	<b>11.958,1</b>	<b>277.308</b>	<b>13.506,6</b>	<b>304.541</b>	<b>14.558,8</b>	<b>308.977</b>	<b>15.118,9</b>	<b>335.483</b>	<b>16.173,6</b>	<b>373.452</b>	<b>17.540,8</b>	<b>391.189</b>	<b>17.589,9</b>	<b>423.854</b>	<b>17.956,1</b>	<b>444.574</b>	<b>19.105,5</b>	<b>489.462</b>	<b>21.231,0</b>	<b>10,1%</b>	<b>11,1%</b>